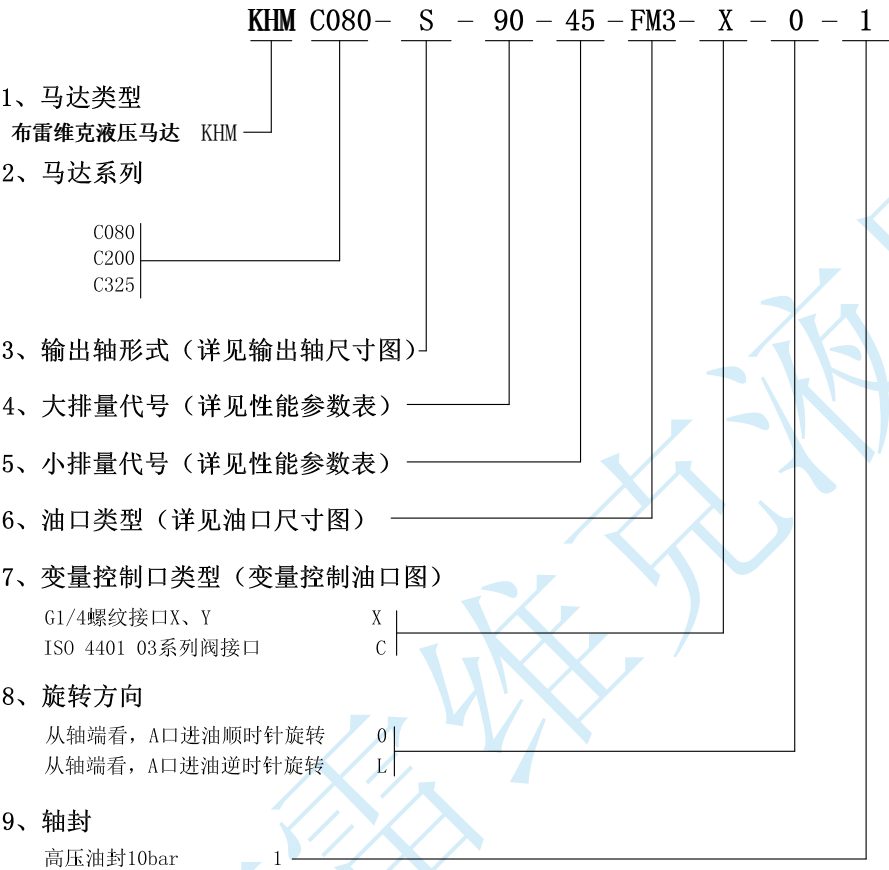


# 宁波布雷维克液压传动有限公司KHMC系列液压马达

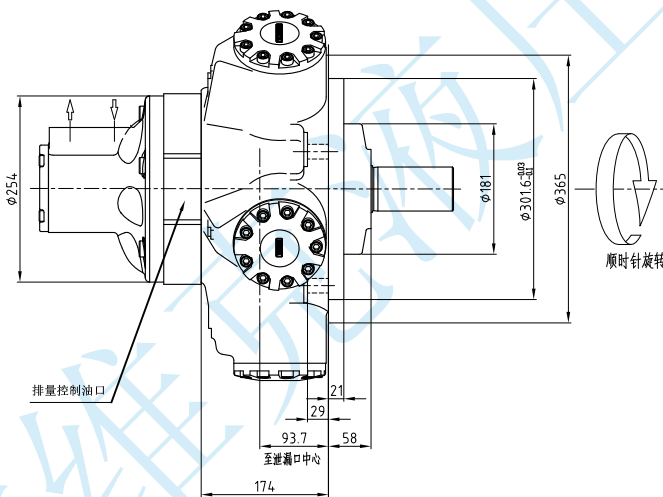
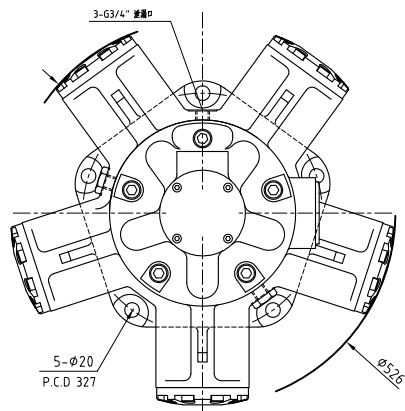
业务咨询：18395857006李先生 技术支持：13586858828杨工

## 产品标识说明

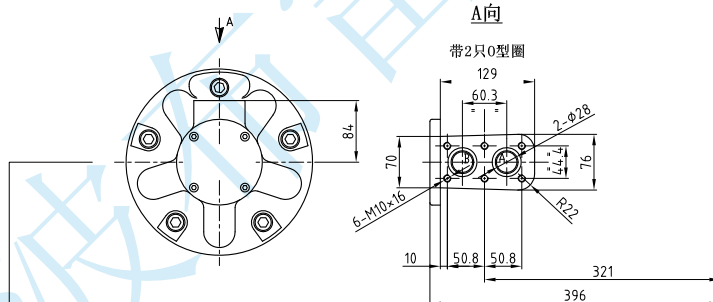


性能参数表-KHMC080系列										
马 达 类 型	排 量 代 号	理论排量 cc/r	单位 扭矩 (Nm/bar)	转 速		工 作 压 力			输 出 功 率	
				额定 转速 (rpm)	最高 转速 (rpm)	额定 压力 (bar)	最大 压力 (bar)	断续 压力 (bar)	额定 功率 (KW)	最大 功率 (KW)
C080	90	1475	21.11	165	205	200	250	275	73	91
	85	1393	19.71	175	220	200	250	275	72	90
	80	1310	18.33	190	235	200	250	275	73	91
	75	1230	17.01	200	250	200	250	275	71	89
	70	1147	15.68	220	275	200	250	275	72	90
	65	1065	14.39	230	285	200	250	275	69	87
	60	983	13.13	255	315	200	250	275	70	88
	55	900	11.88	285	355	200	250	275	71	89
	50	820	10.69	310	385	200	250	275	69	87
	45	737	9.96	350	435	200	250	275	73	91
	40	655	8.75	385	480	200	250	275	71	88
	35	574	7.58	400	500	200	250	275	63	79
	30	492	6.41	400	500	200	250	275	54	67
	25	410	5.28	400	500	200	250	275	44	55
	20	328	4.17	400	500	200	250	275	35	44
	15	246	3.09	400	500	200	250	275	26	32
	10	164	2.03	400	500	200	250	275	17	21
	5	82	0	800	800	15	15	15	0	0
	0	0	0	1000	1000	15	15	15	0	0

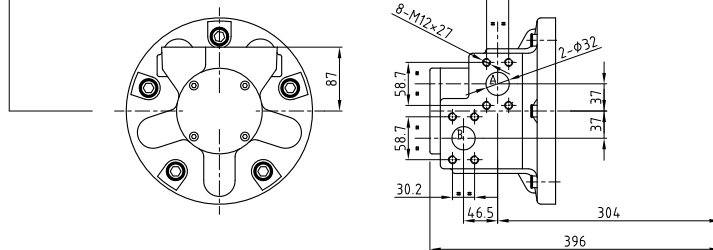
KHMC080安装尺寸图



S03 -  
3" 配油阀体, 6孔法兰



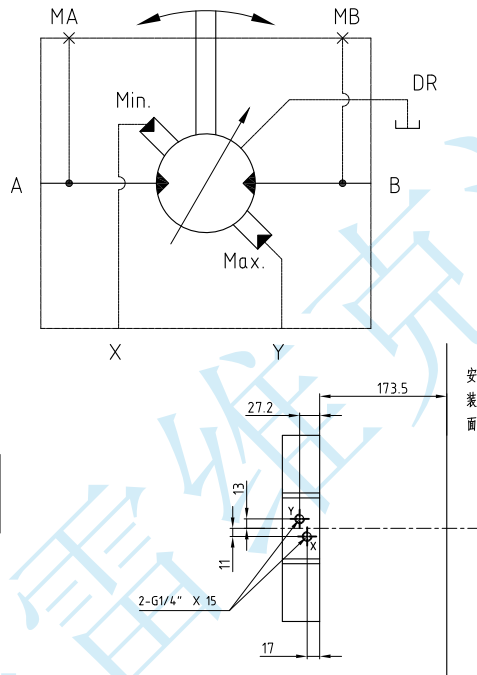
FM3 -  
3" 配油阀体, 1 1/4" SAE法兰



## KHMC080变量控制接口

“X”型排量控制

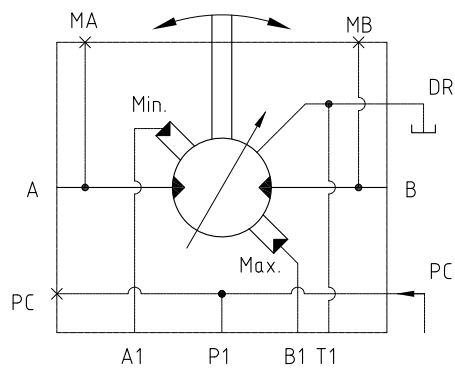
螺纹接口型: X、Y两只G1/4"油口



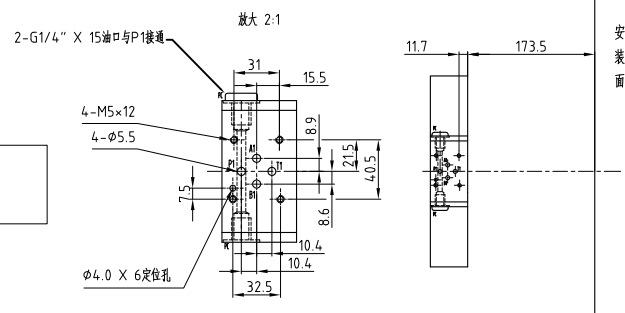
排量切换:  
大排量: P口至Y口; X口至T口  
小排量: P口至X口; Y口至T口

“C”型排量控制

ISO 4401 规格 03 安装面



排量切换:  
大排量: P1口至B1口; A1口至T1口  
大排量: P1口至A1口; B1口至T1口



## KHMC080轴类型

### 花键参数

'S'

BS 3550(ANSI B92.1类5)

平根側, 类1

压力角  $30^\circ$

齿数	17
----	----

径节 6/12

大径 62.553/62.425

渐开线起始圆	55.052
--------	--------

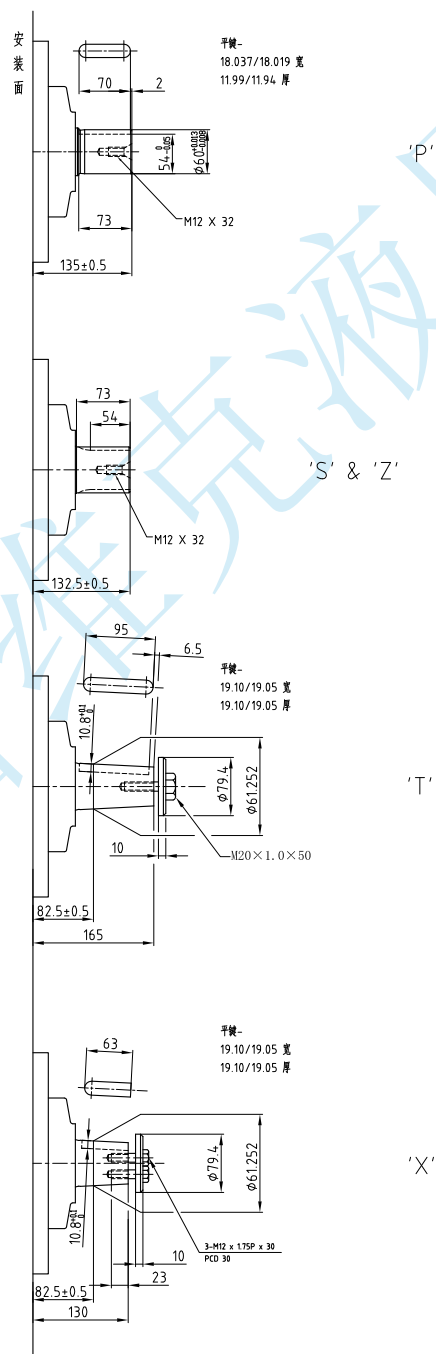
小径	54.084/53.525
----	---------------

钢针直径	8.128
------	-------

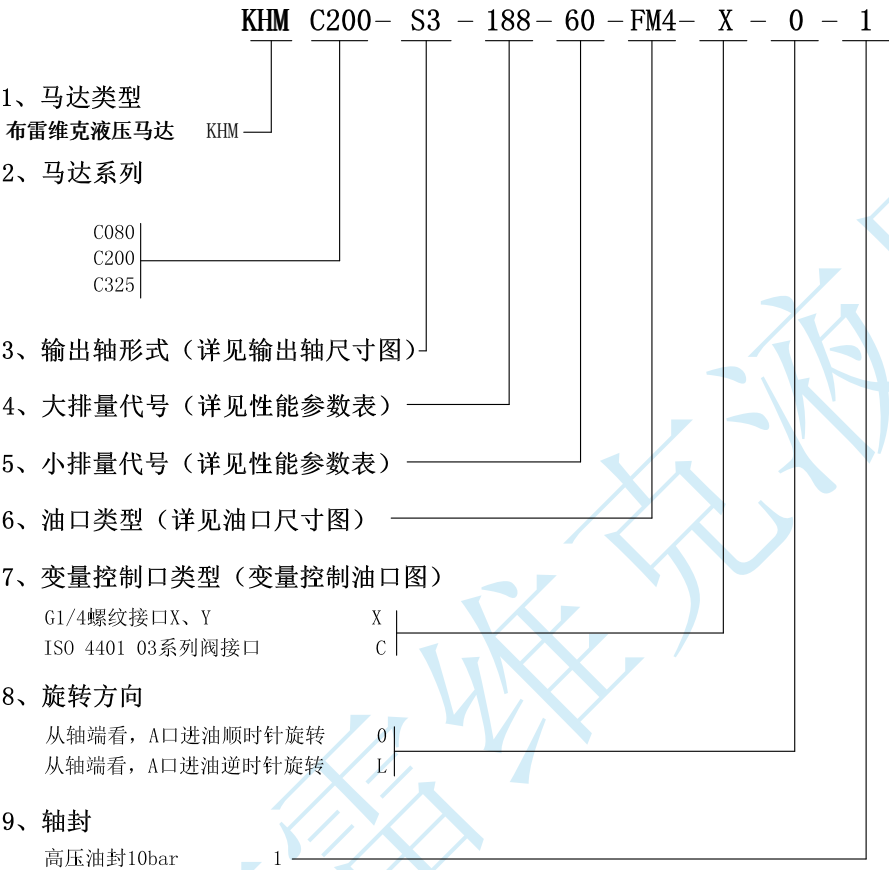
检测直径	71.593/71.544
------	---------------

'Z'

DIN 5480 W70 x 3 x 30 x 22 x 7h

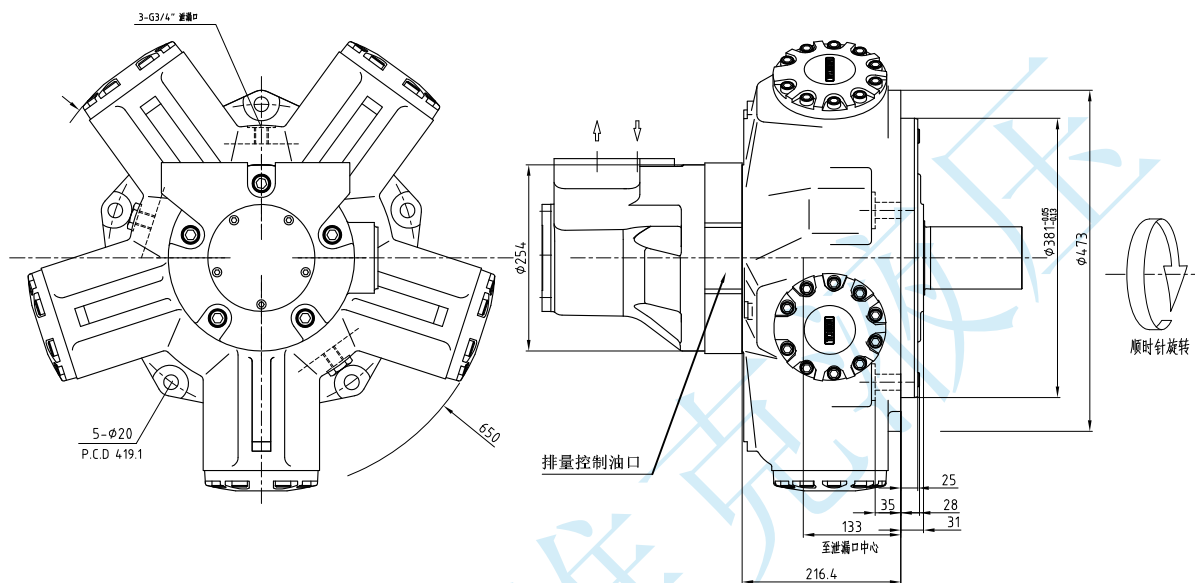


产品标识说明

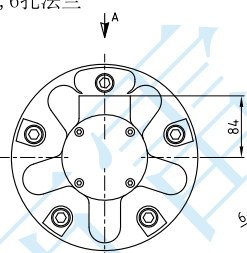


性能参数表-KHMC200系列										
马 达 类 型	排 量 代 号	理论 排量 cc/r	单位 扭矩 (Nm/bar)	转 速		工 作 压 力			输 出 功 率	
				额 定 转 速 (rpm)	最 高 转 速 (rpm)	额 定 压 力 (bar)	最 大 压 力 (bar)	断 续 压 力 (bar)	额 定 功 率 (KW)	最 大 功 率 (KW)
C200	188	3087	45.65	135	155	200	250	275	129	161
	180	2950	43.15	140	160	200	250	275	127	158
	170	2790	40.37	148	170	200	250	275	125	156
	160	2620	37.49	155	180	200	250	275	122	152
	150	2460	34.42	165	190	200	250	275	119	149
	140	2290	31.68	175	205	200	250	275	116	145
	130	2130	29.13	185	220	200	250	275	113	141
	120	1970	26.62	200	235	200	250	275	112	139
	110	1800	24.04	215	255	200	250	275	108	135
	100	1639	21.63	235	280	200	250	275	106	133
	90	1475	19.23	260	310	200	250	275	105	131
	80	1311	16.88	290	345	200	250	275	103	128
	70	1147	14.59	330	390	200	250	275	101	126
	60	983	12.35	380	475	200	250	275	98	123
	50	820	10.17	400	500	200	250	275	85	106
	40	655	8.02	400	500	200	250	275	67	84
	30	492	5.95	400	500	200	250	275	50	62
	20	328	3.91	400	500	200	250	275	33	41
	10	164	1.93	400	500	200	250	275	16	20
	5	82	0	800	800	15	15	15	0	0
	0	0	0	1000	1000	15	15	15	0	0

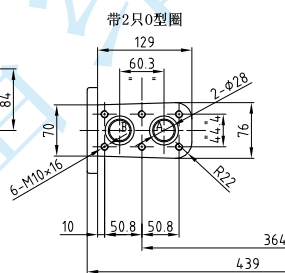
# KHMC200安装尺寸



S03 -  
3" 配油阀体, 6孔法兰

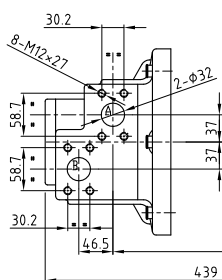
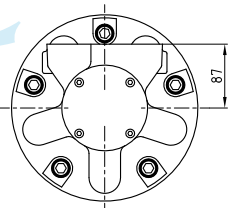


A向



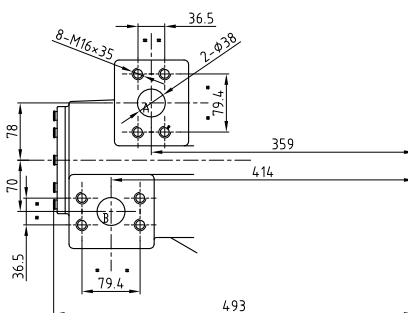
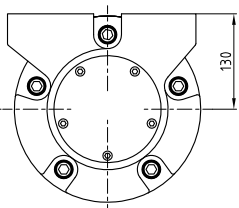
安装面

FM3 -  
3" 配油阀体, 1 1/4" SAE法兰



油口类型

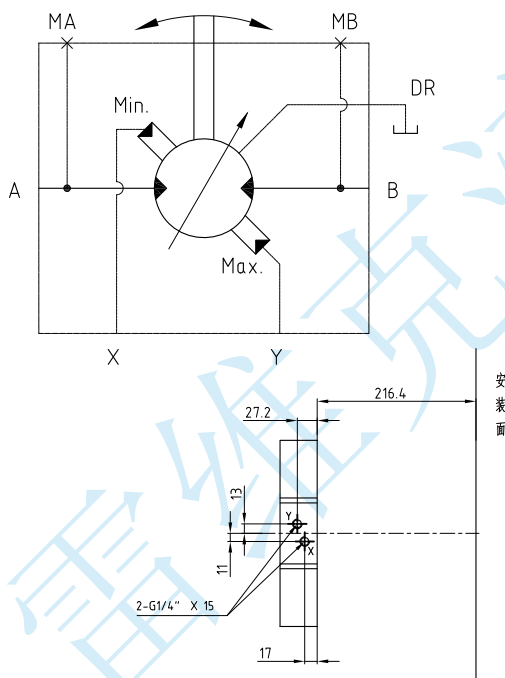
FM4 -  
4" 配油阀体, 1 1/2" SAE法兰



# KHMC200变量控制接口

“X”型排量控制

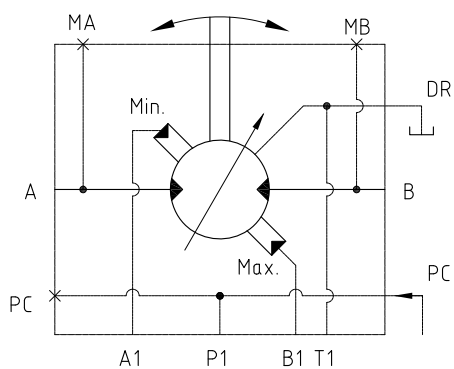
螺纹接口型: X、Y两只G1/4"油口



排量切换:  
大排量: P口至Y口; X口至T口  
小排量: P口至X口; Y口至T口

“C”型排量控制

ISO 4401 规格 03 安装面



2-G1/4" X 15油口与P1接通

放大 2:1

4-M5x12

4-φ5.5

7.5

10.4

10.4

32.5

φ4.0 X 6定位孔

排量切换:  
大排量: P1口至B1口; A1口至T1口  
大排量: P1口至A1口; B1口至T1口

# KHMC200轴类型

## 花键参数

'S3'

BS 3550(ANSI B92.1类5)

平根侧,类1

压力角 30°

齿数 20

径节 6/12

大径 87.953/87.825

渐开线起始圆 80.264

小径 79.485/78.925

钢针直径 8.128

检测直径 97.084/97.030

'Z3'

DIN 5480 W85 x 3 x 27 x 7h

'Q'

BS 3550

压力角 30°

齿数 34

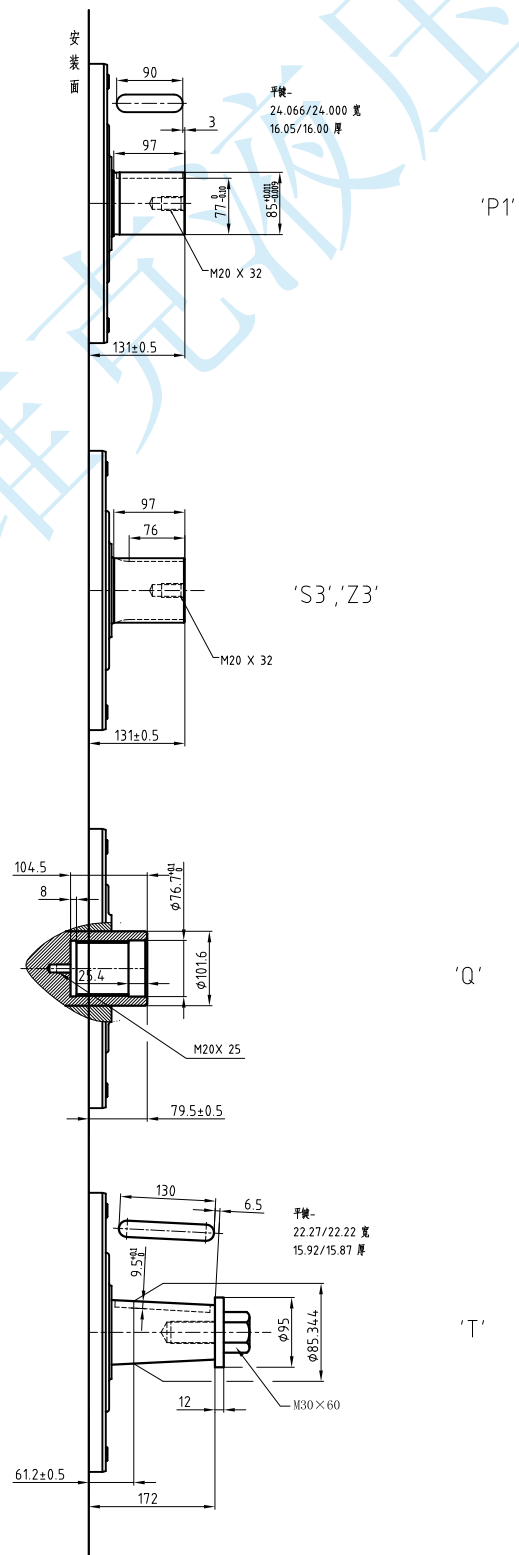
径节 12/24

大径 74.414/74.084

小径 69.977/69.850

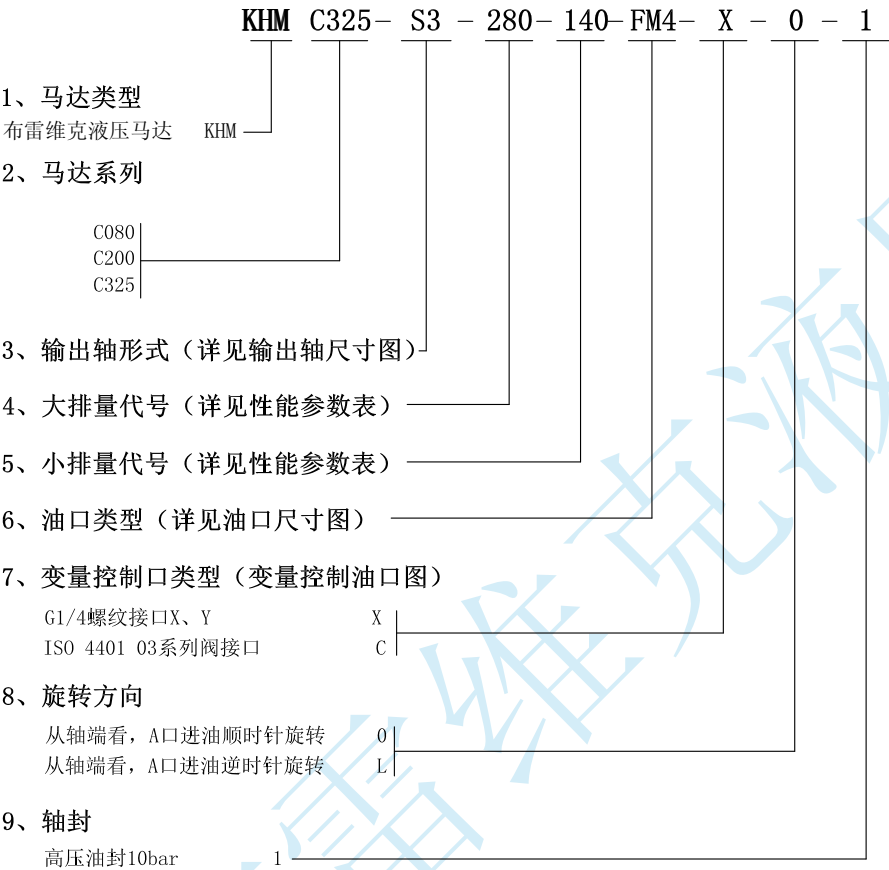
钢针直径 3.658

检测直径 66.815/77.744



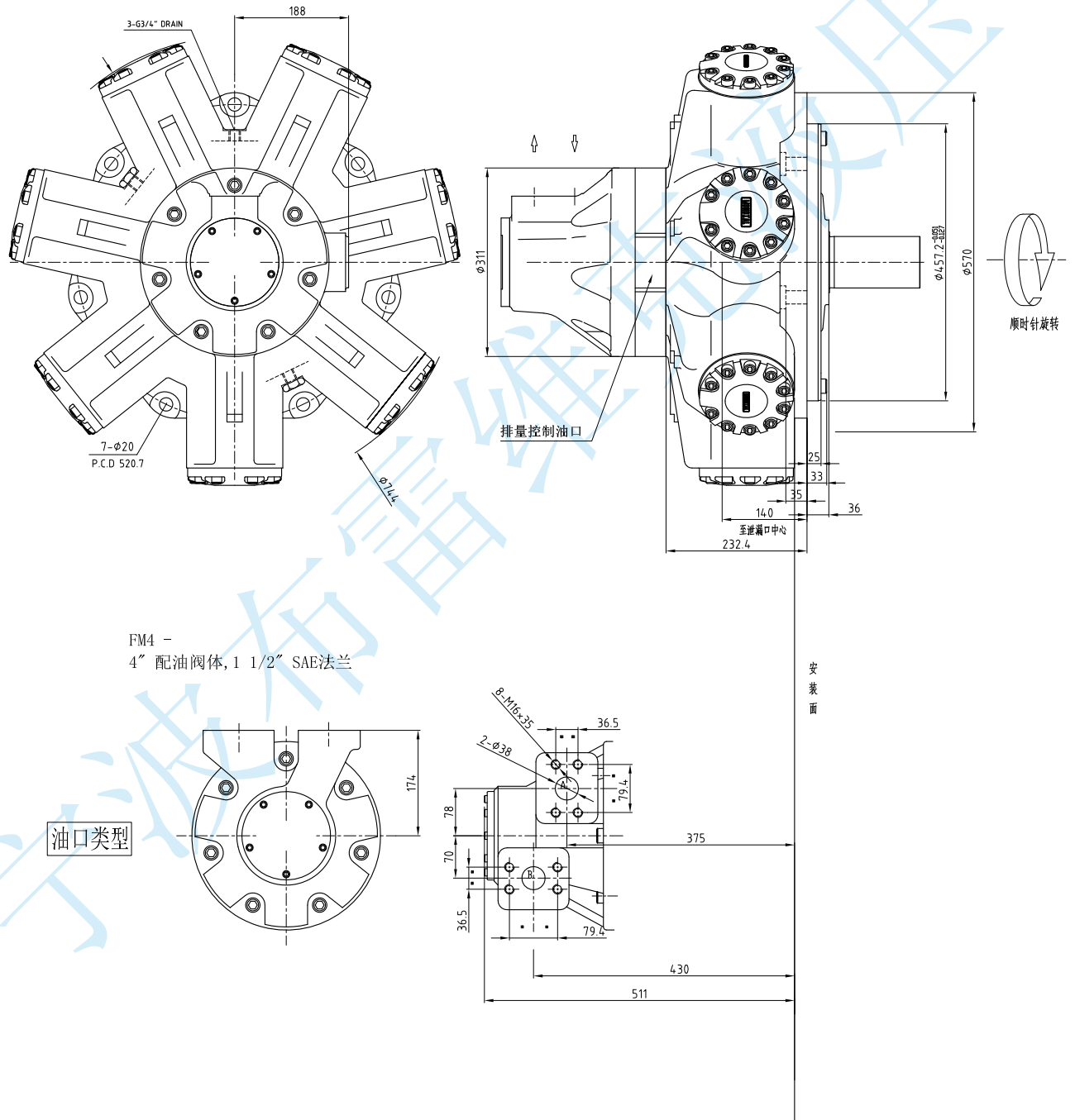


产品标识说明



性能参数表-KHMC325系列										
马 达 类 型	排 量 代 号	理论排量 cc/r	单位 扭矩 (Nm/bar)	转 速		工 作 压 力			输 出 功 率	
				额定 转速 (rpm)	最高 转速 (rpm)	额定 压力 (bar)	最大 压力 (bar)	断续 压力 (bar)	额定 功率 (KW)	最大 功率 (KW)
C325	325	5326	78.76	90	110	200	250	275	148	186
	310	5080	74.31	95	118	200	250	275	148	185
	300	4916	71.13	98	122	200	250	275	146	182
	280	4588	65.65	105	130	200	250	275	144	180
	250	4097	57.33	115	145	200	250	275	138	173
	220	3605	49.87	130	162	200	250	275	136	170
	200	3277	44.81	140	175	200	250	275	131	164
	180	2950	39.87	155	193	200	250	275	129	162
	160	2622	35.02	175	218	200	250	275	128	160
	140	2294	30.27	200	250	200	250	275	127	159
	120	1966	25.63	230	288	200	250	275	123	154
	100	1639	21.11	275	340	200	250	275	122	152
	90	1557	19.81	290	360	200	250	275	120	150
	80	1311	16.47	340	425	200	250	275	117	147
	60	983	12.19	350	435	200	250	275	89	112
	40	655	8.02	350	435	200	250	275	59	73
	30	492	5.95	350	435	200	250	275	44	54
	20	328	3.91	350	435	200	250	275	29	36
	10	164	0	800	800	15	15	15	0	0
	0	0	0	1000	1000	15	15	15	0	0

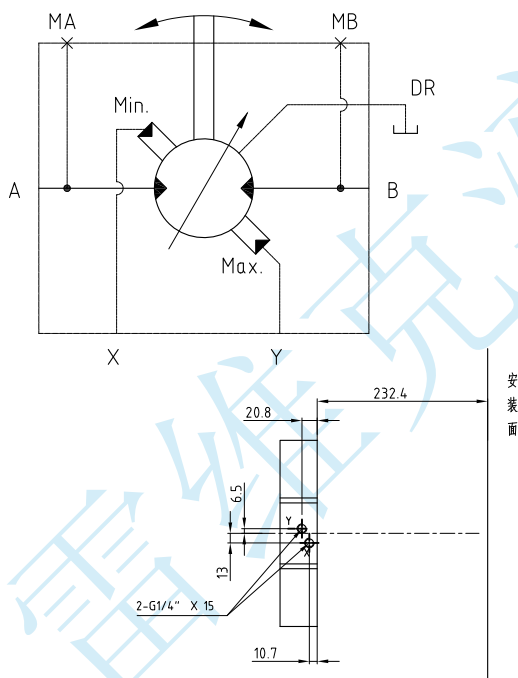
KHMC325安装尺寸图



# KHMC325变量控制接口

“X”型排量控制

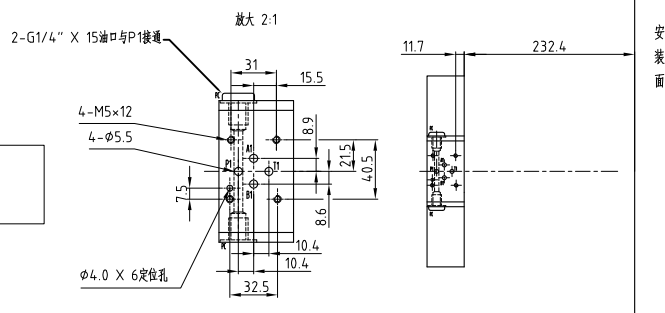
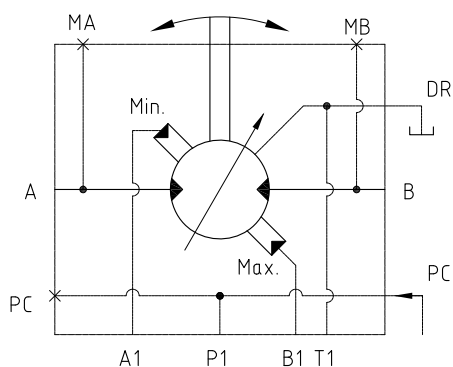
螺纹接口型:X、Y两只G1/4"油口



排量切换:  
大排量: P口至Y口; X口至T口  
小排量: P口至X口; Y口至T口

“C”型排量控制

ISO 4401 规格 03 安装面



排量切换:  
大排量: P1口至B1口; A1口至T1口  
大排量: P1口至A1口; B1口至T1口

### 花键参数

BS 3550(ANSI B92.1类5)

平根側, 类1

压力角	30°
-----	-----

齿数	20
----	----

直径	20
径节	6/12

大径	87.953/87.825
----	---------------

渐开线起始圆	80.264
--------	--------

小径	79.485/78.925
----	---------------

钢针直径	8.128
------	-------

检测直径	97.084/97.030
------	---------------

'Z4'

DIN 5480 W90 x 4 x 21 x 7h

