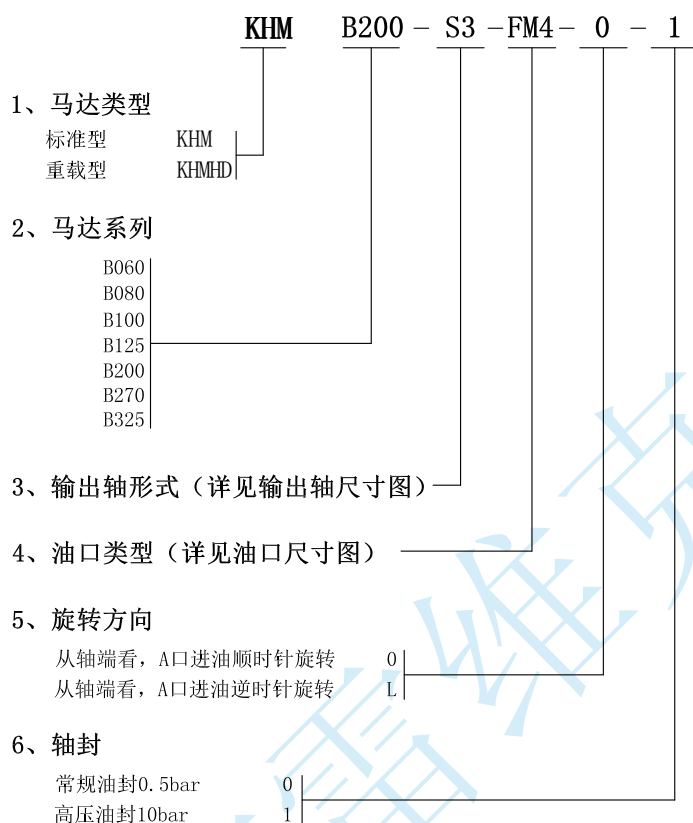


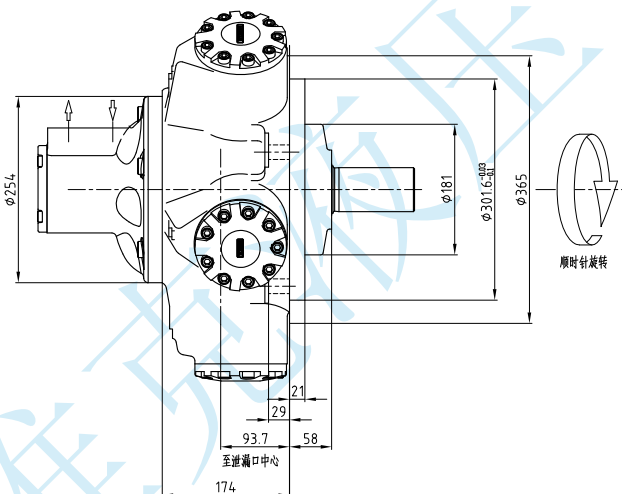
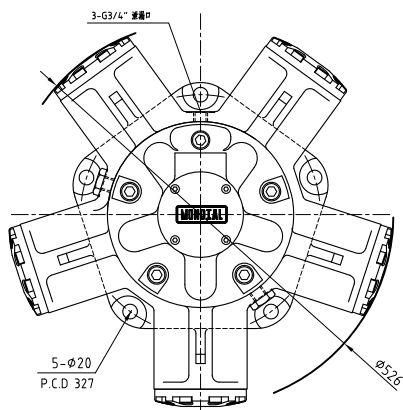
产品标识说明



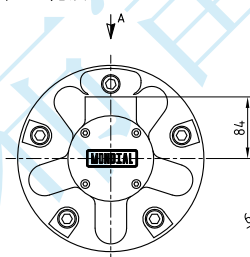
性能参数表-KHM (HD) B系列

马 达 系 列	理论排量 cc/r	单位扭矩 (Nm/bar)	转速		工作压力			输出功率		重量 KG
			额定转速 (rpm)	最高转速 (rpm)	额定压力 (bar)	最大压力 (bar)	断续压力 (bar)	额定功率 (KW)	最大功率 (KW)	
B060	983	13.75	260	325	200	250	275	75	94	145
B080	1344	19.23	195	245	200	250	275	79	98	
B100	1639	23.98	155	195	200	250	275	78	97	
B125	2050	29.01	190	235	200	250	275	115	144	285
B150	2470	35.74	160	195	200	250	275	120	150	
B200	3080	45.54	130	160	200	250	275	124	155	
B270	4310	63.05	100	125	200	250	275	132	165	430
B325	5310	78.52	85	105	200	250	275	140	175	

KHMB060/080/100安装尺寸图

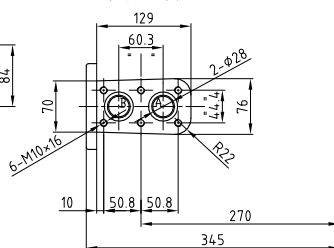


S03 -
3" 配油阀体, 6孔法兰



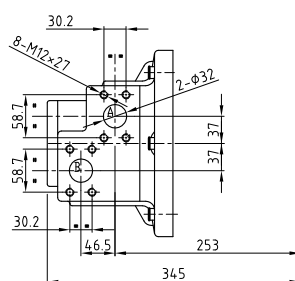
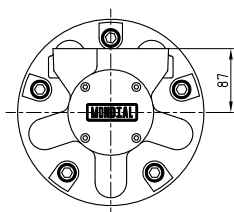
A向

带2只O型圈

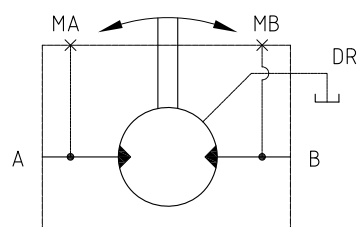


油口类型

FM3 -
3" 配油阀体, 1 1/4" SAE法兰



S03, FM3



KHMB060/080/100轴类型

花键参数

'S'

BS 3550(ANSI B92.1类5)

平根側,类1

压力角 30°

齿数

6/12

大径	62.55
----	-------

渐开线起始圆	55.052
--------	--------

小径	54.084/53.525
----	---------------

钢针直径	8.128
------	-------

检测直径	71.593/71.544
------	---------------

'Z'

DIN 5480 W70 x 3 x 30 x 22 x 7h

'Q'

BS 3550

压力角

齿数

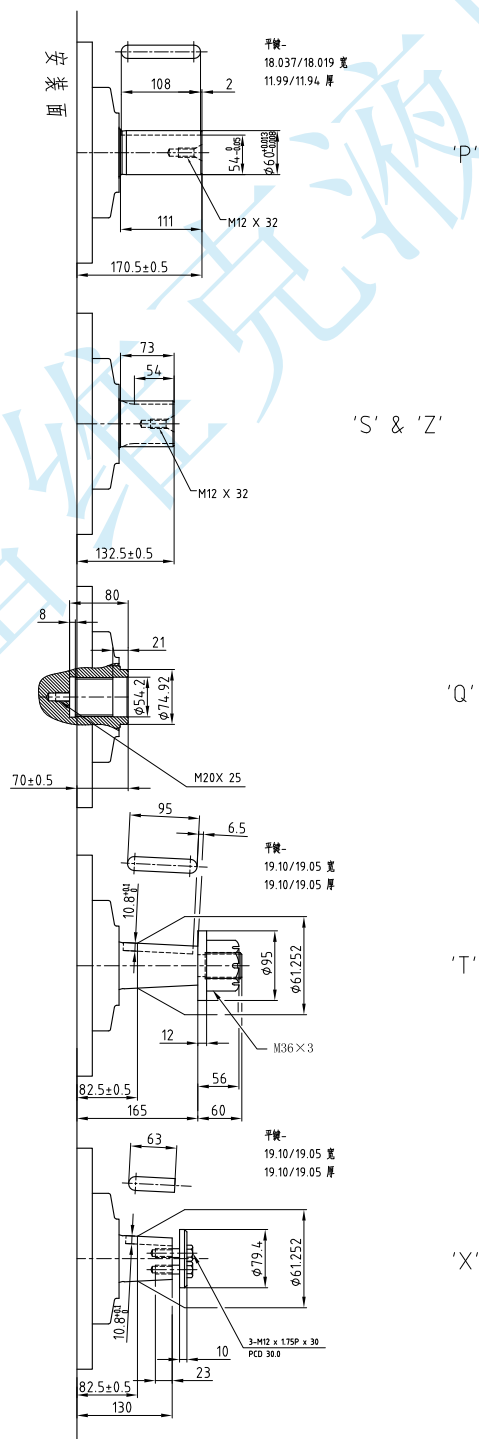
12/24

大径	53.246
----	--------

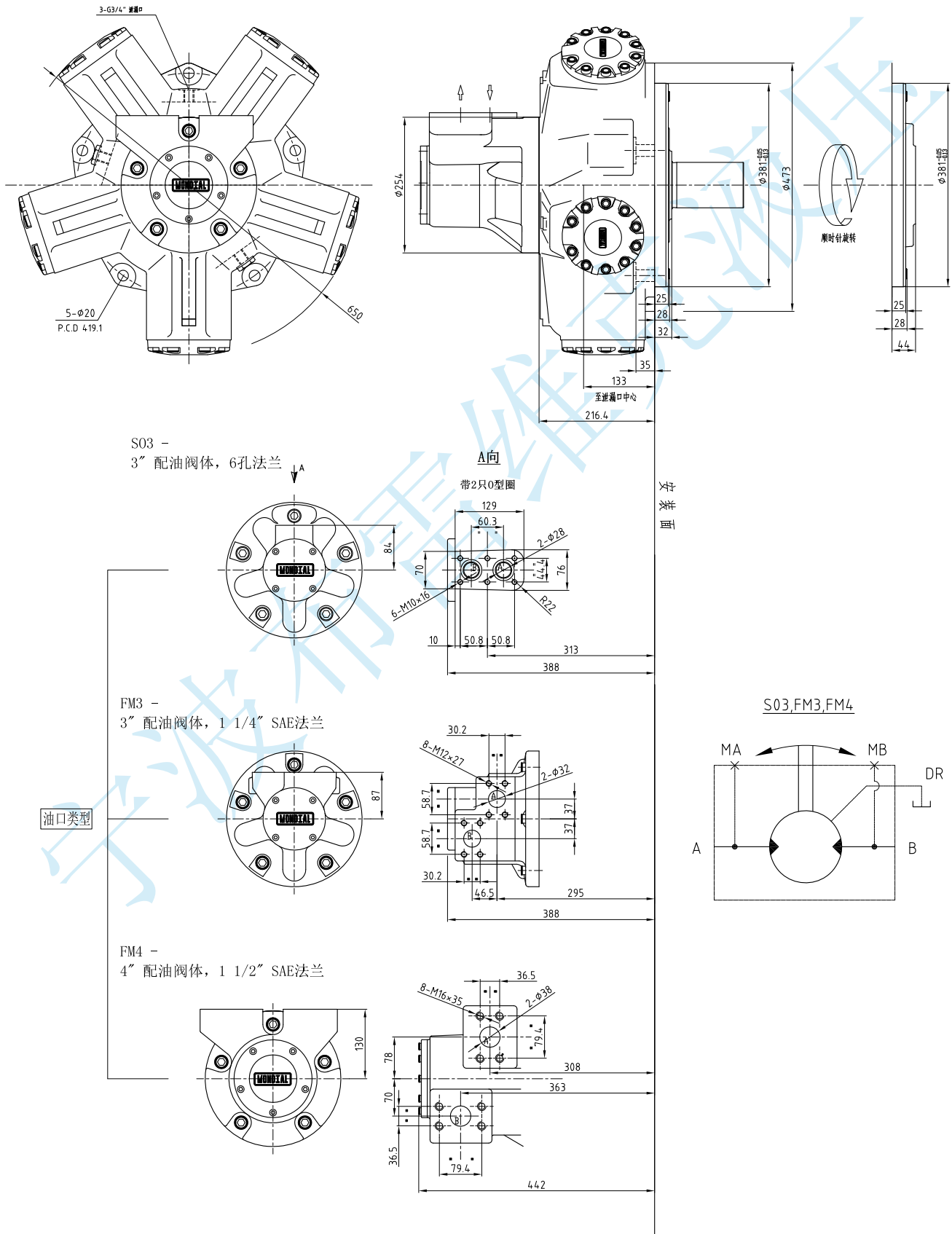
小径	48.811
----	--------

钢针直径 3.658

检测直径	45.626
------	--------



KHMB(HD)B125/150/200安装尺寸图



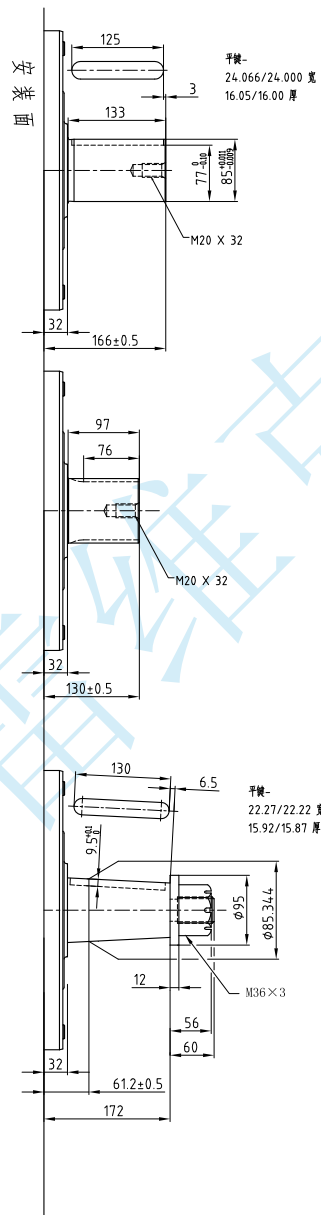
KHMB125/150/200轴类型

花键参数

‘S3’	
BS 3550(ANSI B92.1类5)	
平根侧,类1	
压力角	30°
齿数	20
径节	6/12
大径	87.953/87.825
渐开线起始圆	80.264
小径	79.485/78.925
钢针直径	8.128
检测直径	97.084/97.030

‘S4’	
压力角	20°
齿数	16
径节	5/10
大径	86.360/86.233
渐开线起始圆	76.124
小径	74.93/72.39
钢针直径	8.636
检测直径	92.710/92.581

‘Z3’	
DIN 5480 W85 x 3 x 27 x 7h	



KMHDB125/150/200轴类型

花键参数

‘S3’	
BS 3550(ANSI B92.1类5)	
平楔制,类1	
压力角	30°
齿数	20
径节	6/12
大径	87.953/87.825
渐开线起始圆	80.264
小径	79.485/78.925
钢针直径	8.128
检测直径	97.084/97.030

‘S5’	
BS 3550(ANSI B92.1类5)	
平根制,类1	
压力角	30°
齿数	23
径节	6/12
大径	100.652/100.526
渐开线起始圆	92.939
小径	92.184/91.626
钢制直径	8.128
检测直径	109.573/109.517

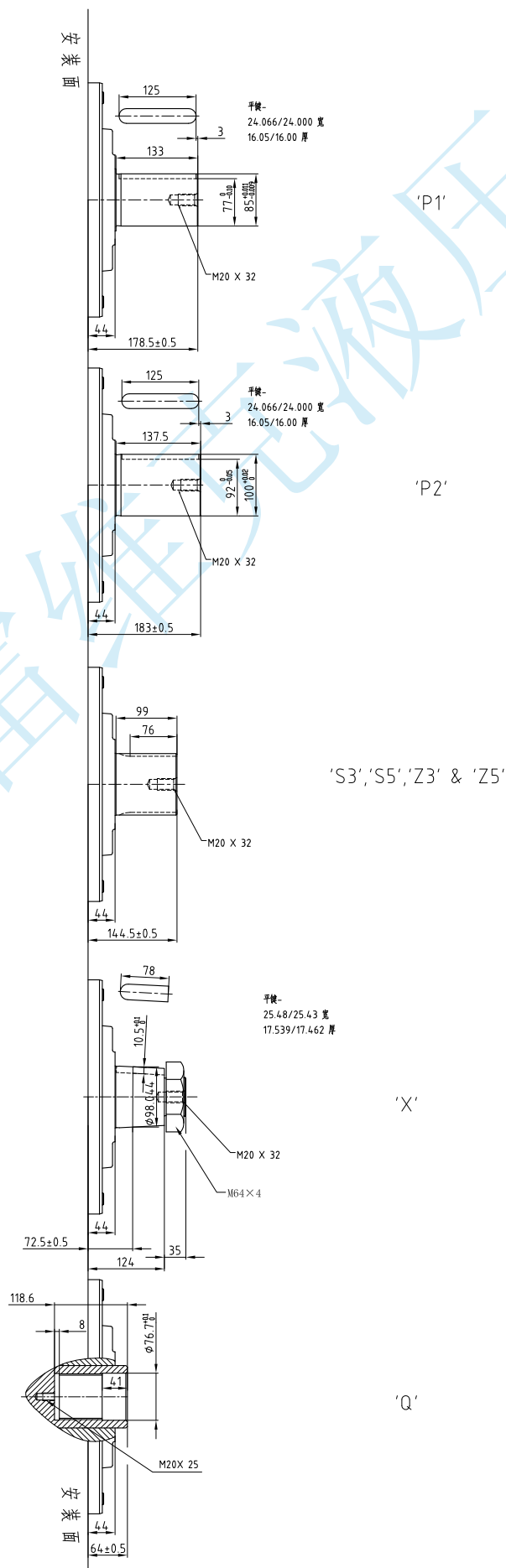
'Z3'

DIN 5480 W85 x 3 x 27 x 7h

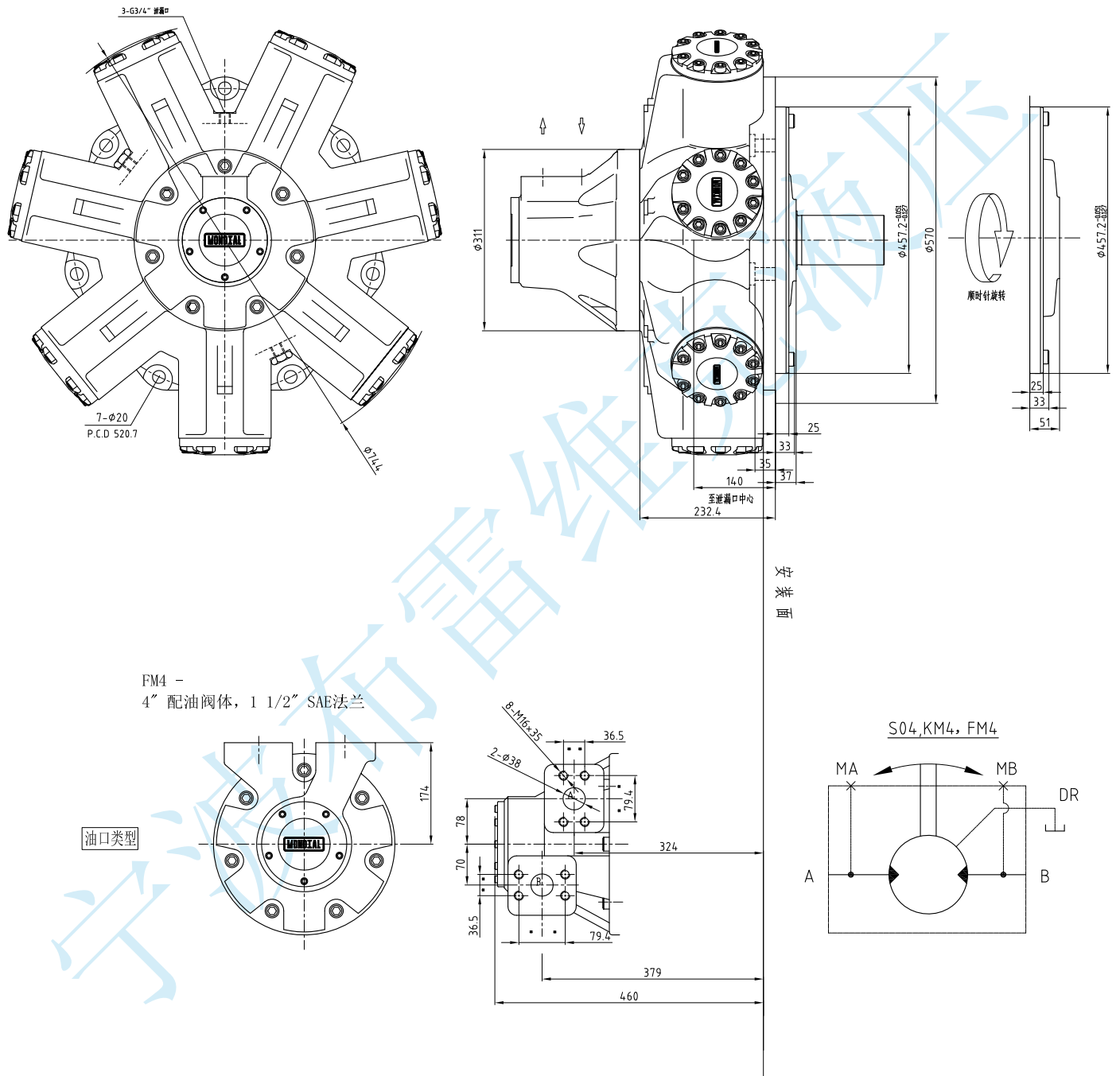
'Z5'

DIN 5480 W100 x 4 x 24 x 7h

BS 3550	
压力角	30°
齿数	34
径节	12/24
大径	74.414/74.084
小径	69.977/69.850
钢针直径	3.658
检测直径	66.815/77.744



KHM (HD) B270/325安装尺寸图



KHMB270/325轴类型

SPLINE DATA

'S3'

BS 3550(ANSI B92.1类5)

平模侧,类1

压力角	30°
齿数	20
径节	6/12
大径	87.953/87.825
渐开线起始圆	80.264
小径	79.485/78.925
钢针直径	8.128
检测直径	97.084/97.030

'S5'

BS 3550(ANSI B92.1类5)

平模侧,类1

压力角	30°
齿数	23
径节	6/12
大径	100.652/100.526
渐开线起始圆	92.939
小径	92.184/91.626
钢针直径	8.128
检测直径	109.573/109.517

'Z3'

DIN 5480 W85 x 3 x 27 x 7h

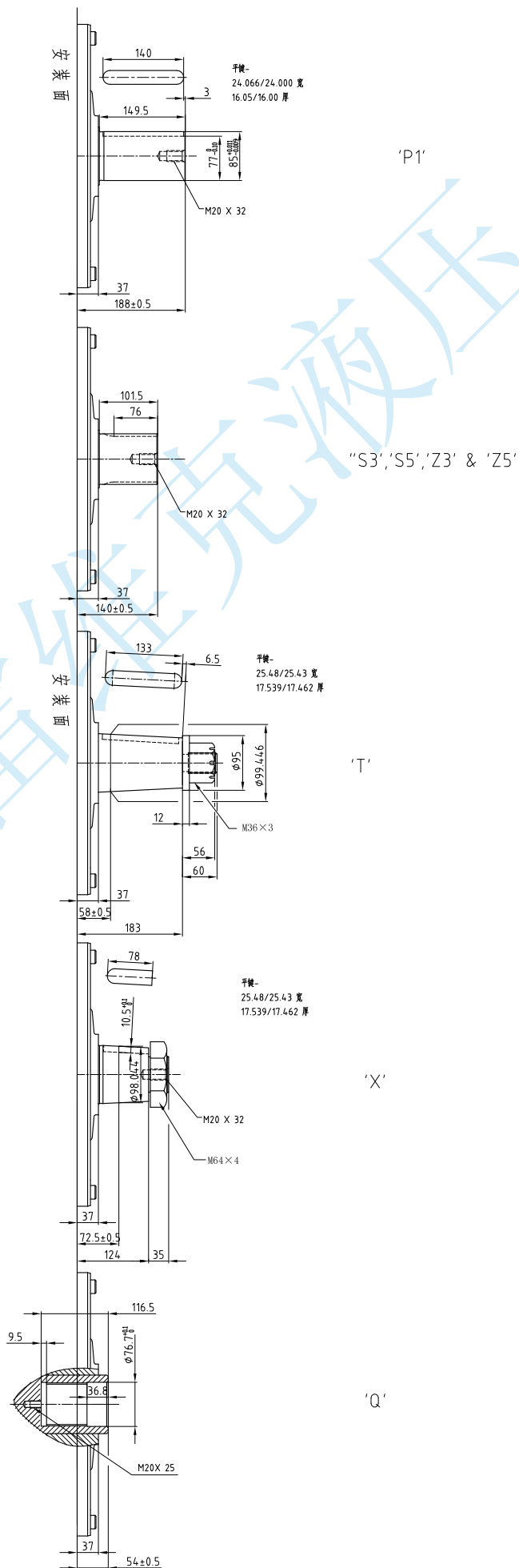
'Z5'

DIN 5480 W100 x 4 x 24 x 7h

'Q'

BS 3550

压力角	30°
齿数	34
径节	12/24
大径	74.414/74.084
小径	69.977/69.850
钢针直径	3.658
检测直径	66.815/77.744



KMHDB270/325轴类型

花键参数

‘S5’

BS 3550(ANSI B92.1类5)

牙根侧 类1

压力角 30°

齿数 23

径节 6/12

大径 100.652/100.526

渐开线起始圆 92.939

小径 92.184/91.626

键槽直径 8.128

检测直径 109.573/109.517

‘Z5’

DIN 5480 W100 x 4 x 24 x 7h

