

宁波布雷维克液压传动有限公司 KCA系列内曲线液压马达

业务咨询：18395857006李先生，技术支持：13586858828

特点

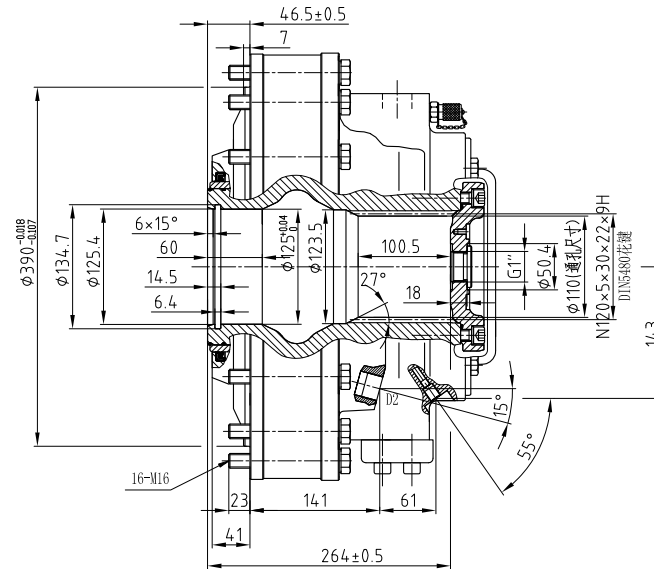
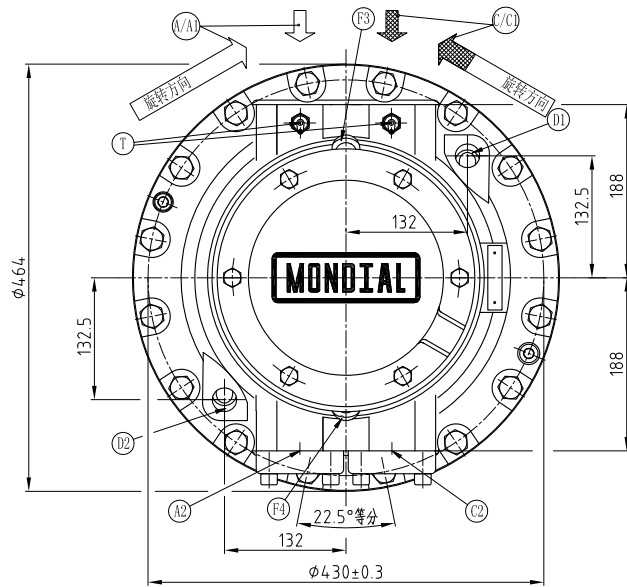
- ◇ 抗冲击能力强，稳定性好；
- ◇ 能实现自由轮工况；
- ◇ 多种安装方式可供选择；
- ◇ 大输出扭矩，宽转速范围；
- ◇ 良好的低速稳定性；
- ◇ 较高的机械效率及容积效率；
- ◇ 功率质量比高；
- ◇ 排量范围从1256到13200 cc/r；
- ◇ 最大输出扭矩达66000N.M。

产品标识说明



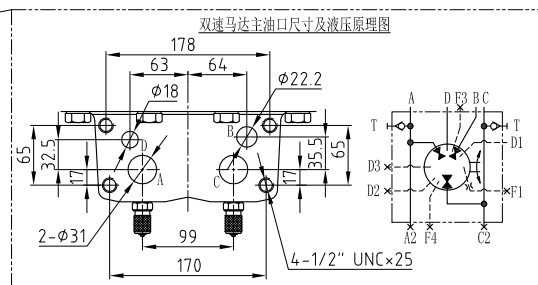
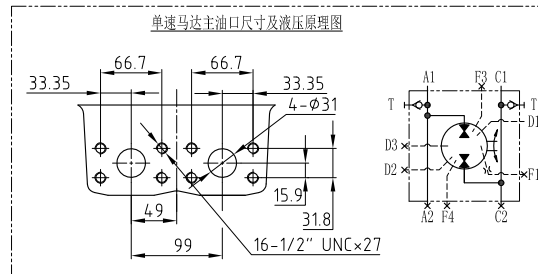
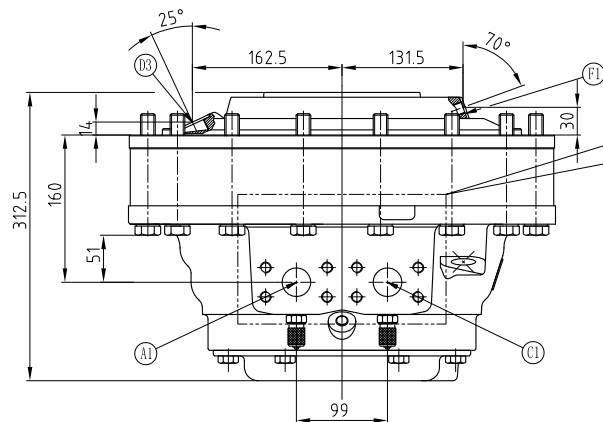
性能参数表-KCA系列												
马 达 类 型	排 量 代 号	全排量		半排量		转速		工作压力			重量 (花键) KG	重量 (涨紧套) KG
		理论 排量 cc/r	单位 扭矩 (Nm/bar)	理论 排量 cc/r	单位 扭矩 (Nm/bar)							
						额定 转速 (rpm)	最高 转速 (rpm)	额定 压力 (bar)	最大 压力 (bar)	断续 压力 (bar)		
CA50	20	1256	20			340	400	250	315	350	175	203
	25	1570	25			315	400	250	315	350		
	32	2010	32			250	350	250	315	350		
	40	2512	40			210	295	250	315	350		
	50	3140	50	1570	25	175	245	250	315	350		
CA70	40	2512	40			240	350	250	315	350	205	232
	50	3140	50	1570	25	200	285	250	315	350		
	60	3771	60	1886	30	180	250	250	315	350		
	70	4400	70	2200	35	165	225	250	315	350		
CA100	40	2512	40			325	400	250	315	350	265	310
	50	3140	50			300	380	250	315	350		
	64	4020	64			240	335	250	315	350		
	80	5024	80	2512	40	200	285	250	315	350		
	100	6280	100	3140	50	165	235	250	315	350		
CA140	80	5024	80			225	320	250	315	350	305	347
	100	6280	100	3140	50	185	260	250	315	350		
	120	7543	120	3772	60	165	220	250	315	350		
	140	8800	140	4400	70	150	200	250	315	350		
CA210	160	10051	160	5026	80	90	130	250	315	350	395	456
	180	11314	180	5657	90	85	115	250	315	350		
	210	13200	210	6600	105	75	100	250	315	350		

KCA50-***-S

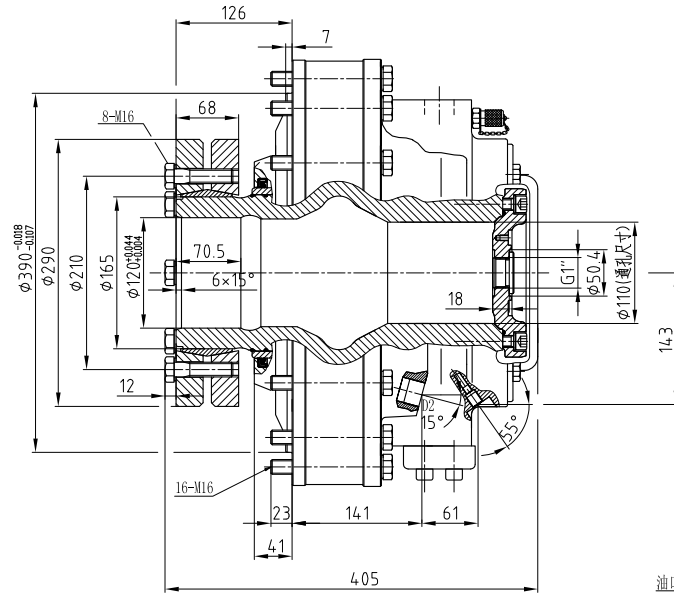
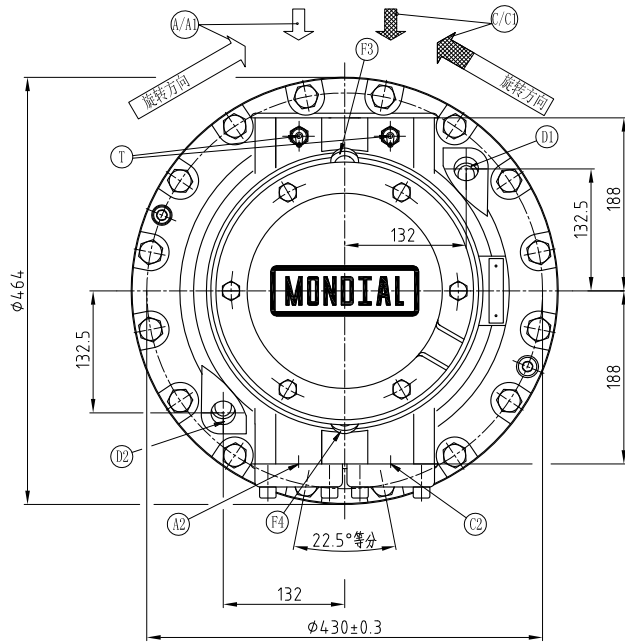


油口尺寸列表

油 口	描 述	尺 寸
A1、C1	主油口（单速马达）	SAE 1 1/4"（414bar）
A、B、C、D	双速马达油口	—————
A2、C2	备用主油口	SAE 1 1/4"（414bar）
D1	泄漏油口	G3/4"
D2、D3	备用泄漏油口	G3/4"
T	测压口	M16
F1、F3、F4	冲洗油口	G1/4"

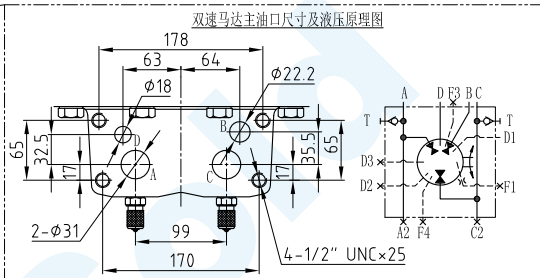
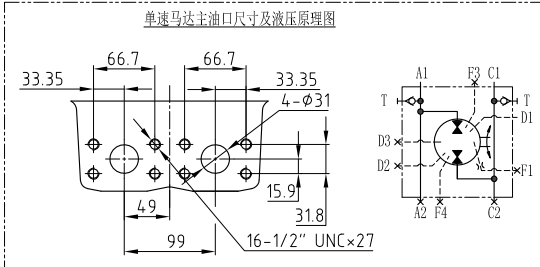
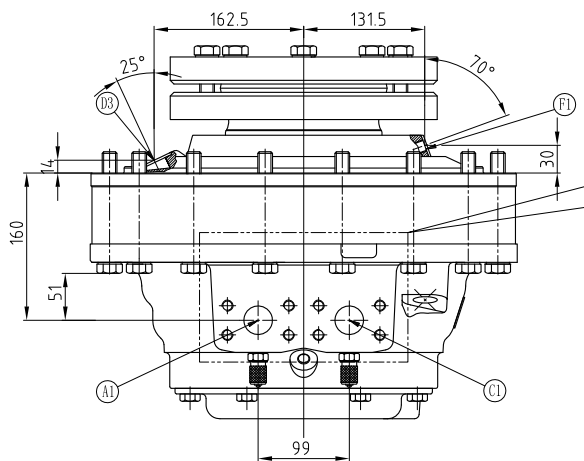


KCA50-***-C

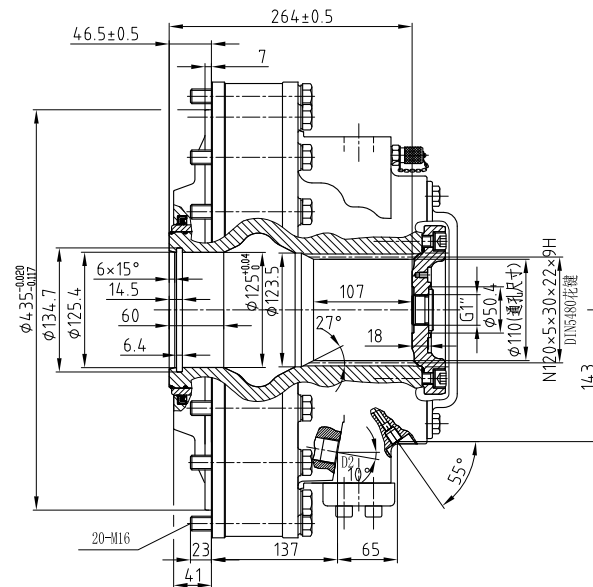
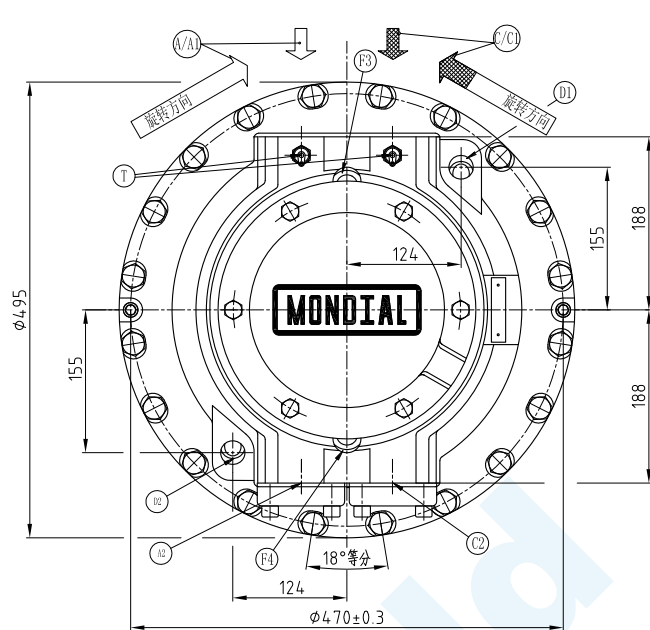


油口尺寸列表

油口	描述	尺寸
A1、C1	主油口 (单速马达)	SAE 1 1/4" (414bar)
A、B、C、D	双速马达油口	——
A2、C2	备用主油口	SAE 1 1/4" (414bar)
D1	泄漏油口	G3/4"
D2、D3	备用泄漏油口	G3/4"
T	测压口	M16
F1、F3、F4	冲洗油口	G1/4"

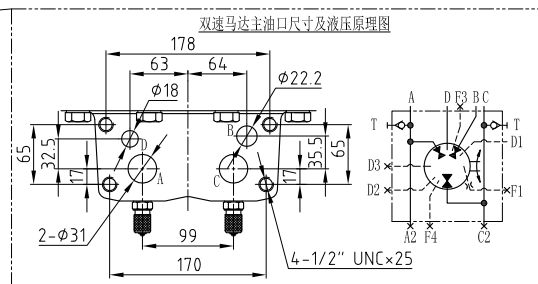
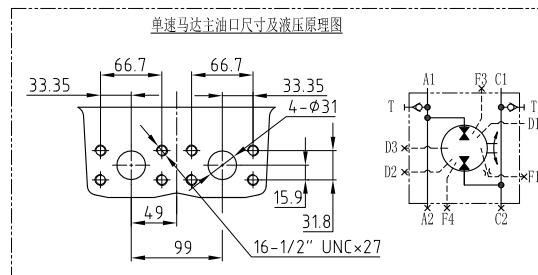
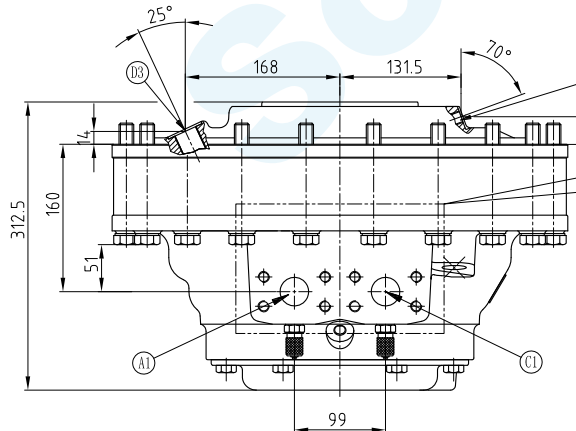


KCA70-***-S

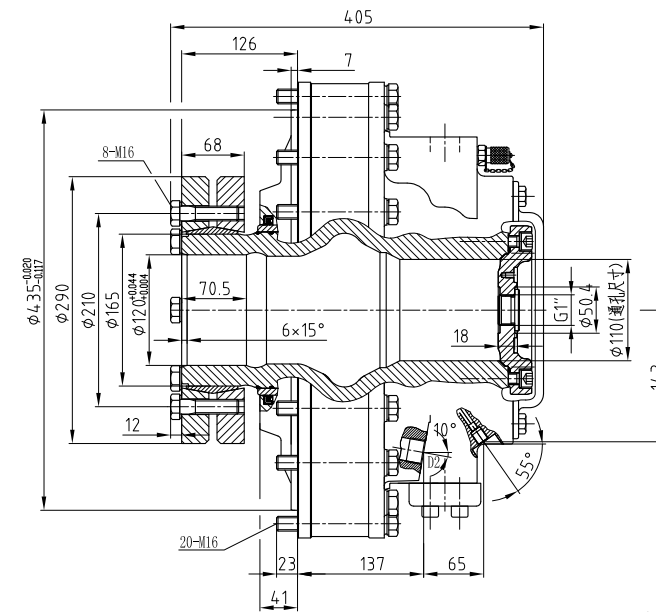
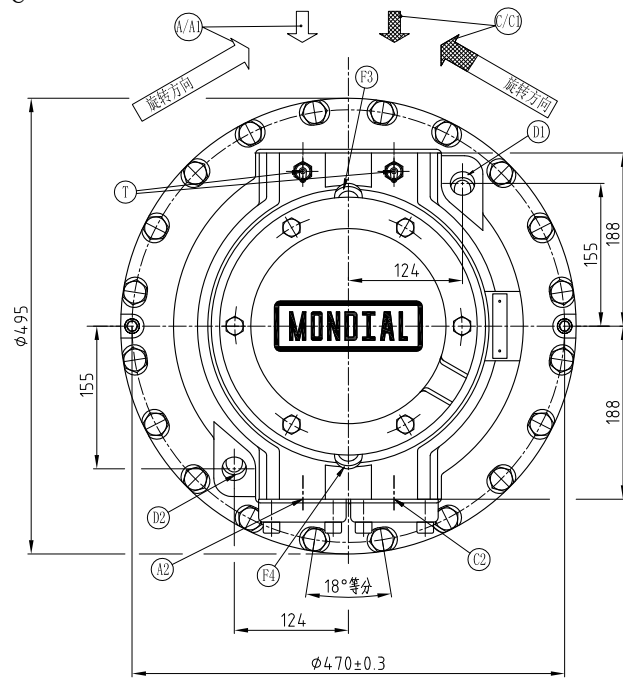


油口尺寸列表

油 口	描 述	尺 寸
A1、C1	主油口（单速马达）	SAE 1 1/4"（414bar）
A、B、C、D	双速马达油口	—————
A2、C2	备用主油口	SAE 1 1/4"（414bar）
D1	泄漏油口	G3/4"
D2、D3	备用泄漏油口	G3/4"
T	测压口	M16
F1、F3、F4	冲洗油口	G1/4"

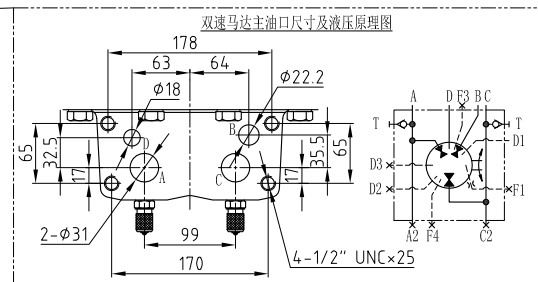
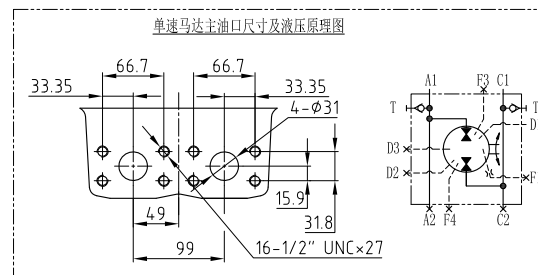
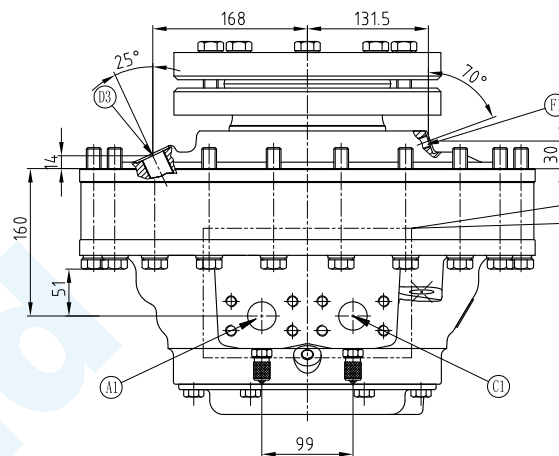


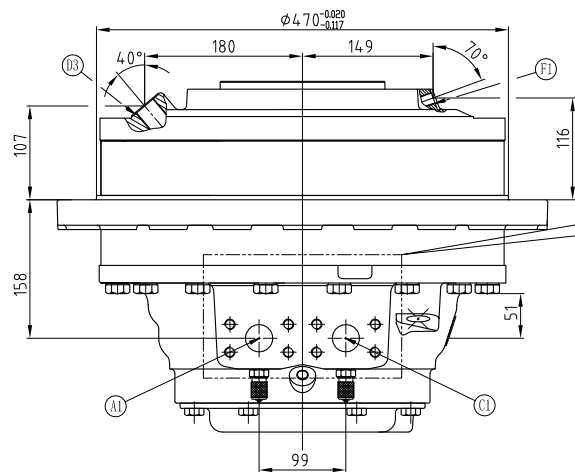
KCA70-***-C



油口尺寸列表

油 口	描 述	尺 寸
A1、C1	主油口（单速马达）	SAE 1 1/4"（414bar）
A、B、C、D	双速马达油口	—————
A2、C2	备用主油口	SAE 1 1/4"（414bar）
D1	泄漏油口	G3/4"
D2、D3	备用泄漏油口	G3/4"
T	测压口	M16
F1、F3、F4	冲洗油口	G1/4"



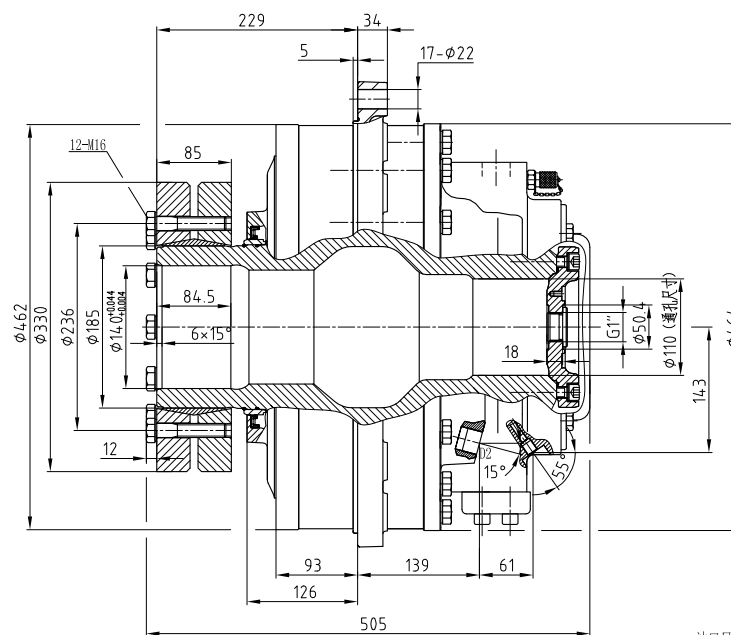
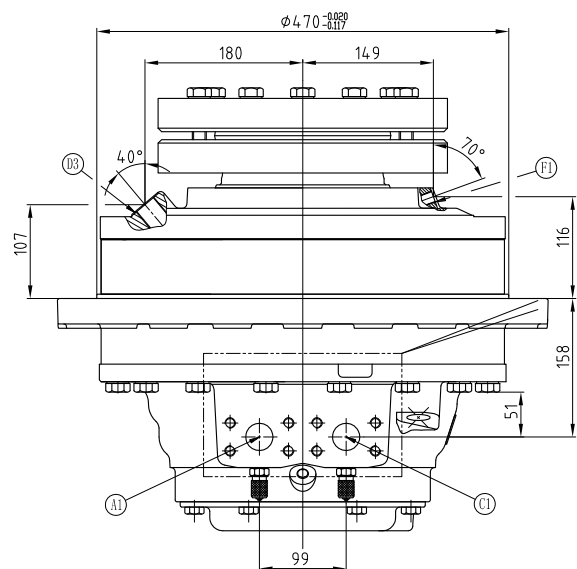
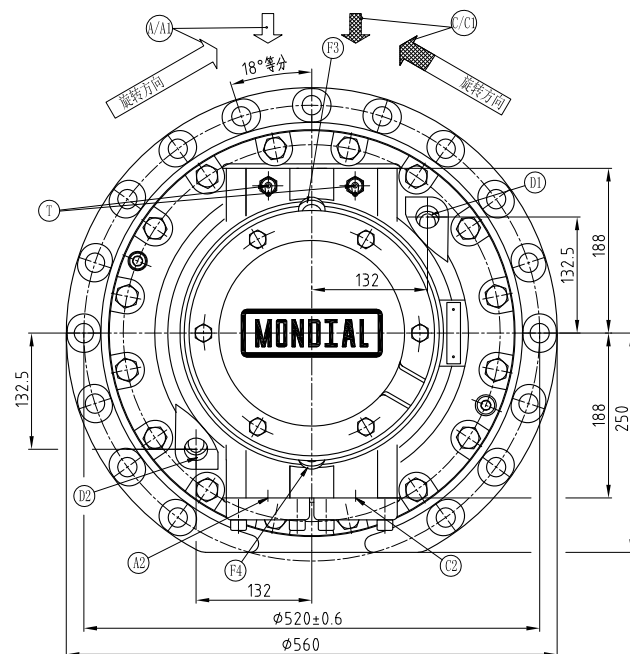


双速马达主油口尺寸及液压原理图

The drawing consists of two parts. The left part is a detailed view of the motor's main oil ports, showing a rectangular block with four circular ports labeled A, B, C, and D. Dimensions are provided for the overall size (178mm width, 65mm height) and individual port locations (e.g., 63mm, 64mm, 32.5mm, 17mm). Port A has a diameter of $\phi 18$ and port B has a diameter of $\phi 22.2$. The bottom of the block features two mounting holes with a diameter of $2-\phi 31$ and a distance of 99mm between them. The right part is a hydraulic principle diagram showing a central pump symbol connected to four ports: T (Tank), D3, D2, and F1. The diagram also shows a 4-1/2" UNC x 25 thread specification.

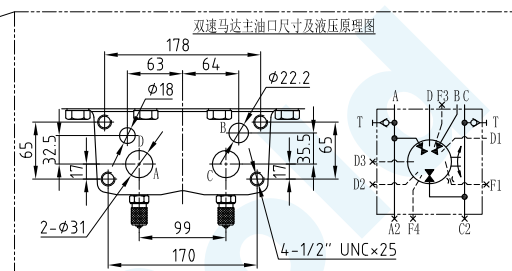
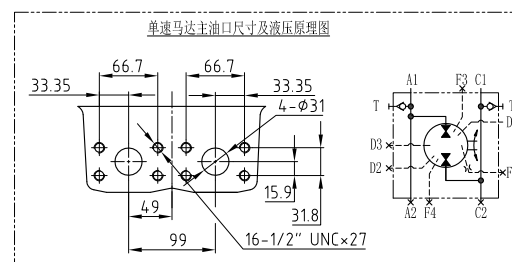
C07

KCA100-***-C

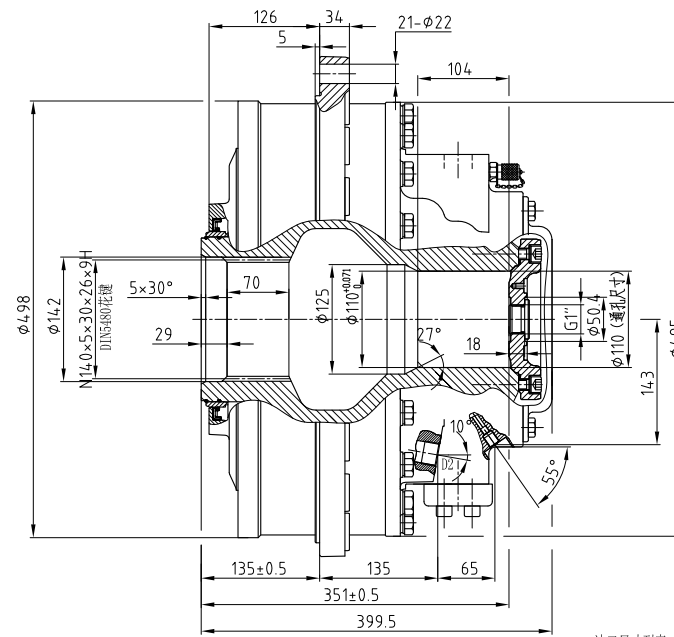
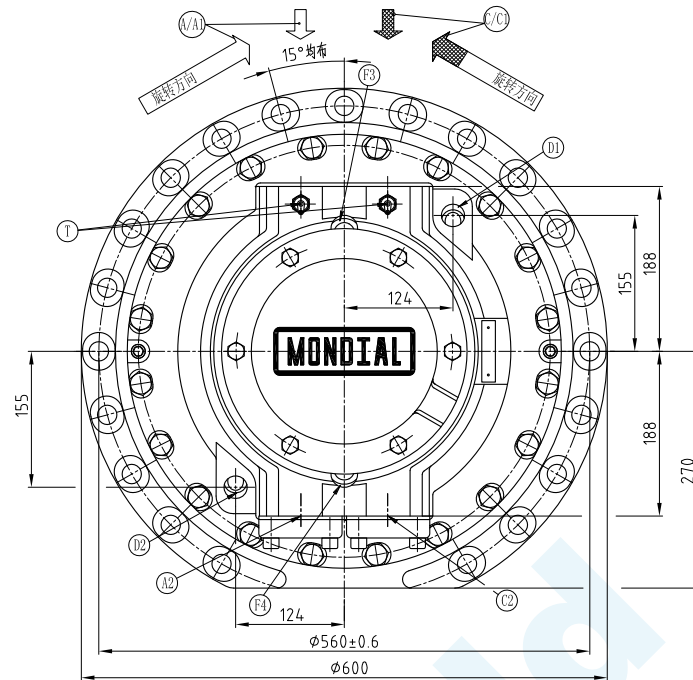


油口尺寸列表

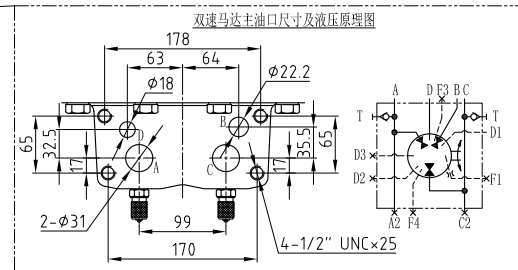
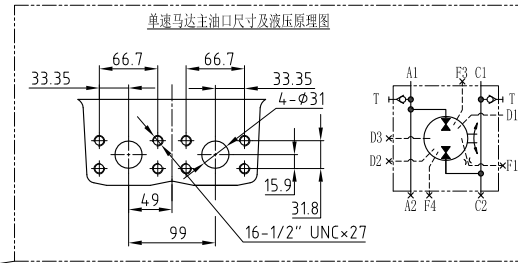
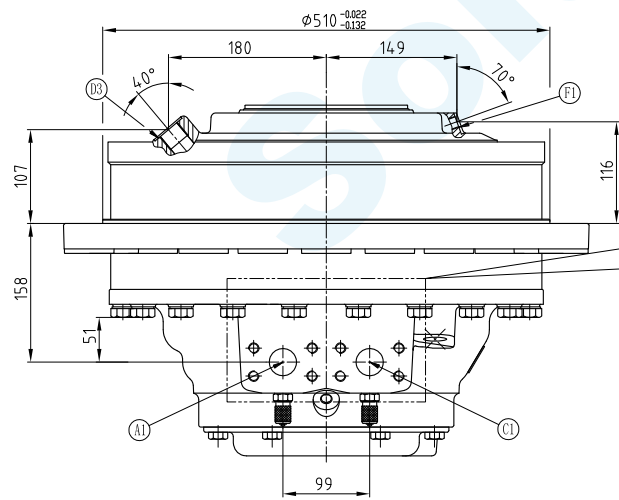
油口	描述	尺寸
A1、C1	主油口 (单速马达)	SAE 1 1/4" (414bar)
A、B、C、D	双速马达油口	——
A2、C2	备用主油口	SAE 1 1/4" (414bar)
D1	泄漏油口	G3/4"
D2、D3	备用泄漏油口	G3/4"
T	测压口	M16
F1、F3、F4	冲洗油口	G1/4"



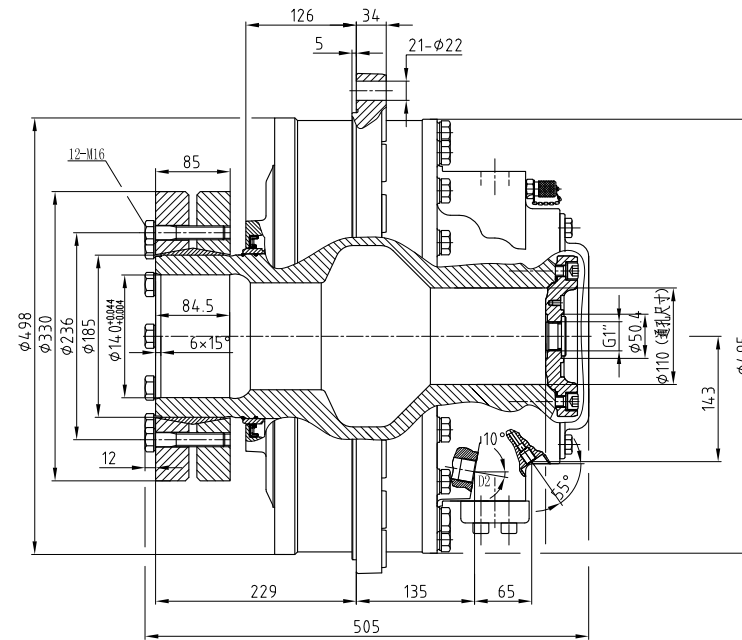
KCA140-***-S



油口尺寸列表

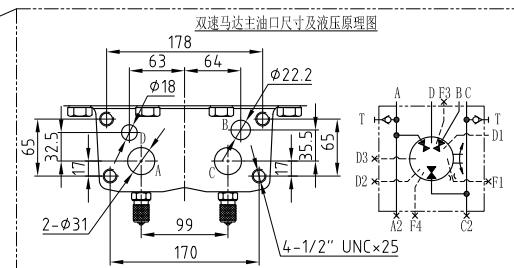
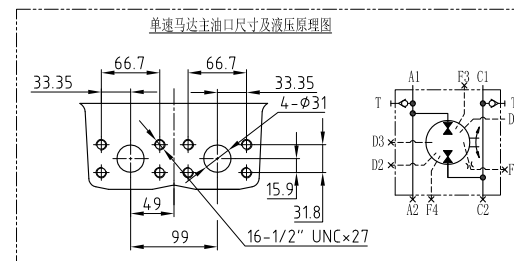
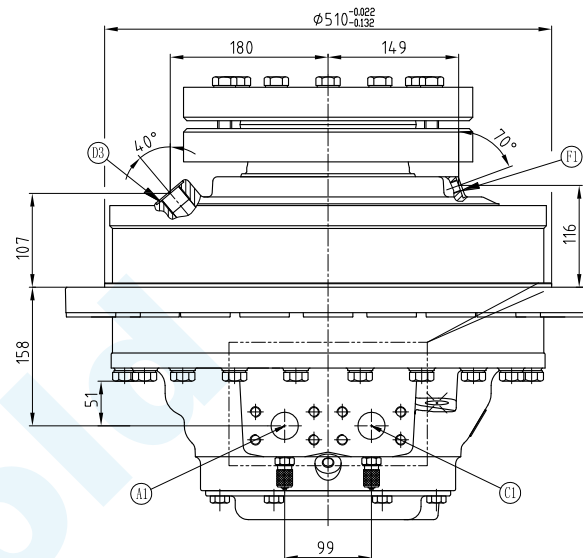


油 口	描 述	尺 寸
A1、C1	主油口 (单速马达)	SAE 1 1/4" (414bar)
A、B、C、D	双速马达油口	——
A2、C2	备用主油口	SAE 1 1/4" (414bar)
D1	泄漏油口	G3/4"
D2、D3	备用泄漏油口	G3/4"
T	测压口	M16
F1、F3、F4	冲洗油口	G1/4"

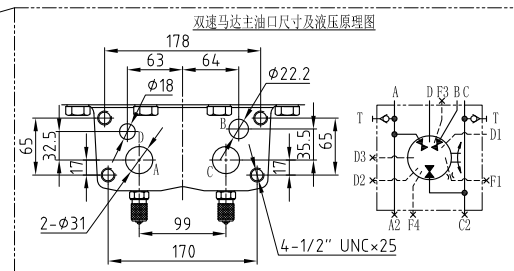
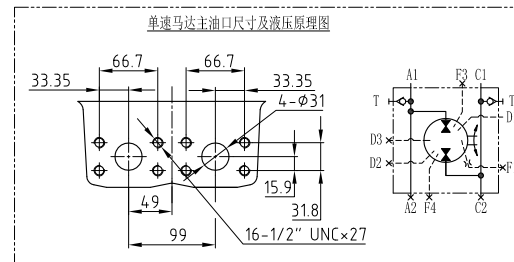
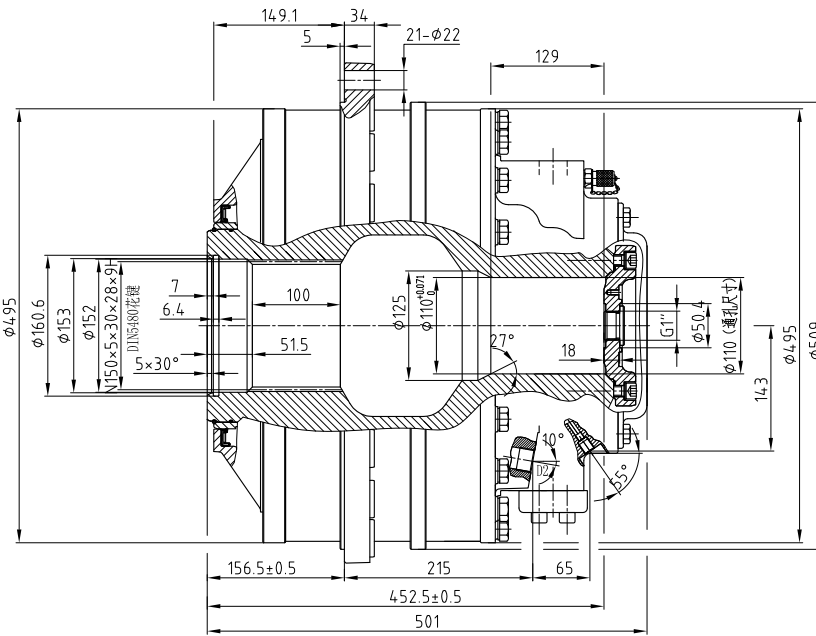
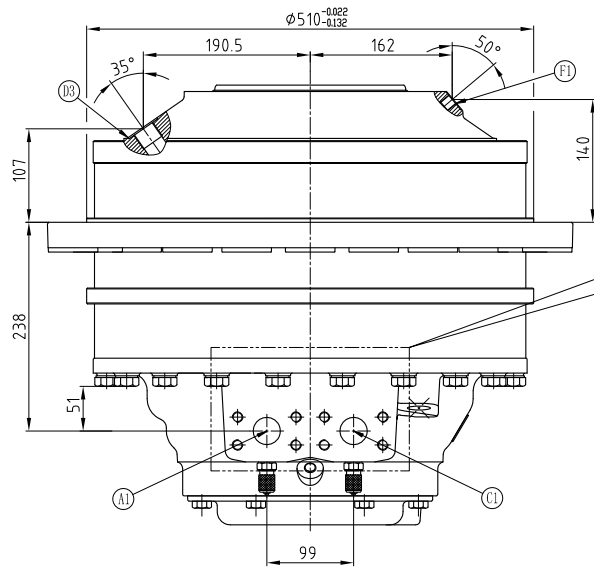
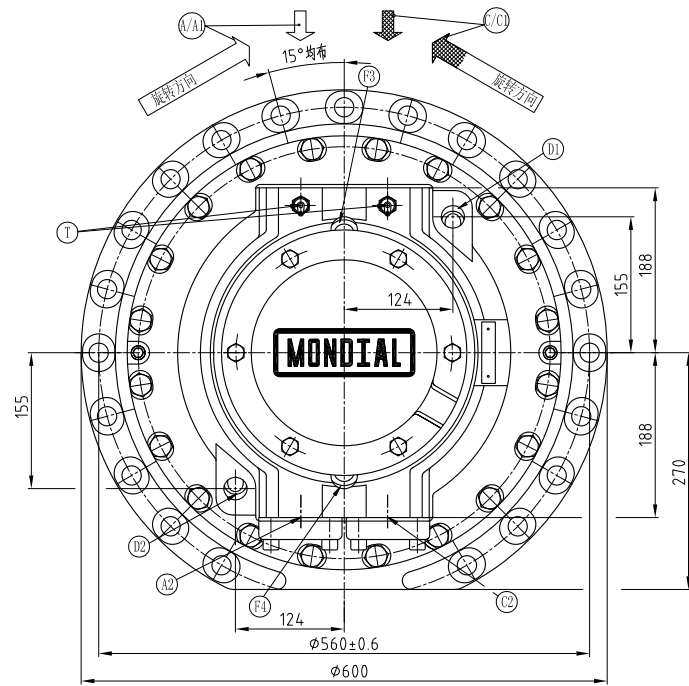


油口尺寸列表

油 口	描 述	尺 寸
A1、C1	主油口 (单速马达)	SAE 1 1/4" (414bar)
A、B、C、D	双速马达油口	—————
A2、C2	备用主油口	SAE 1 1/4" (414bar)
D1	泄漏油口	G3/4"
D2、D3	备用泄漏油口	G3/4"
T	测压口	M16
F1、F3、F4	冲洗油口	G1/4"



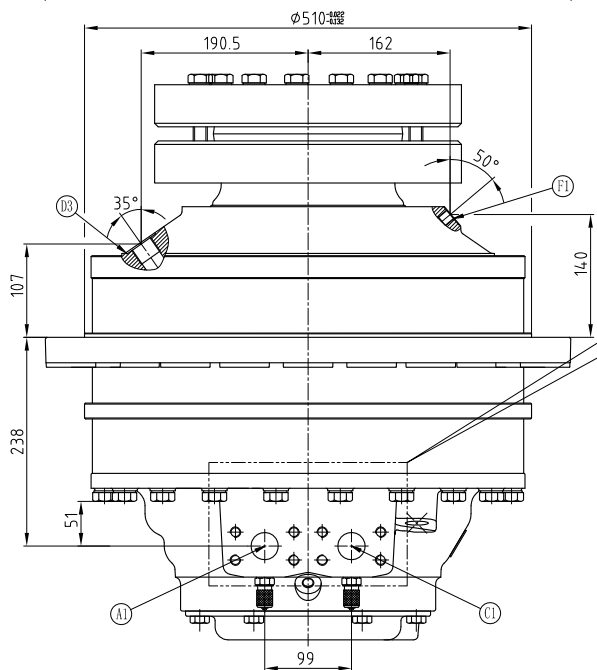
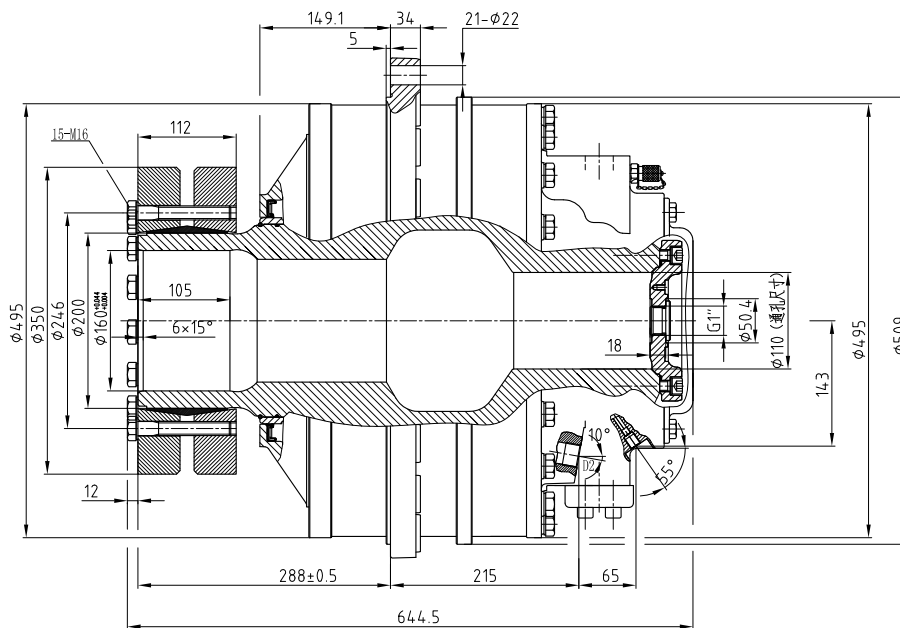
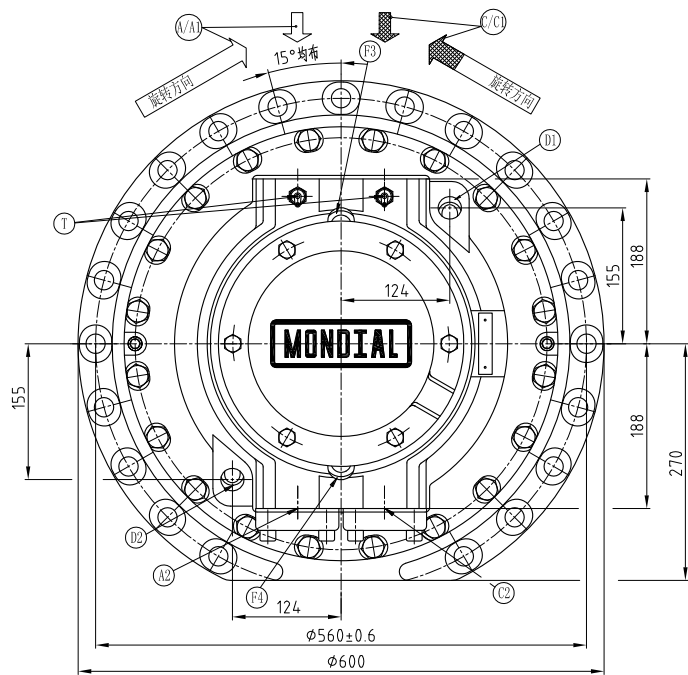
KCA210-***-S



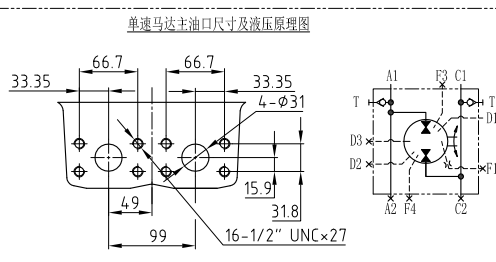
油口尺寸列表

油 口	描 述	尺 寸
A1、C1	主油口 (单速马达)	SAE 1 1/4" (414bar)
A、B、C、D	双速马达油口	——
A2、C2	备用主油口	SAE 1 1/4" (414bar)
D1	泄漏油口	G3/4"
D2、D3	备用泄漏油口	G3/4"
T	测压口	M16
F1、F3、F4	冲洗油口	G1/4"

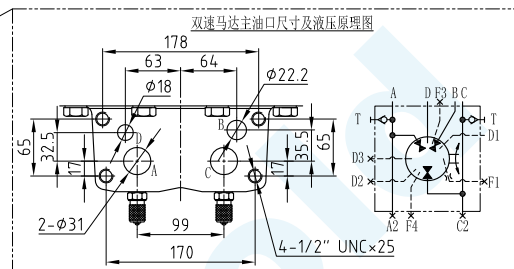
KCA210-***-C



单速马达主油口尺寸及液压原理图



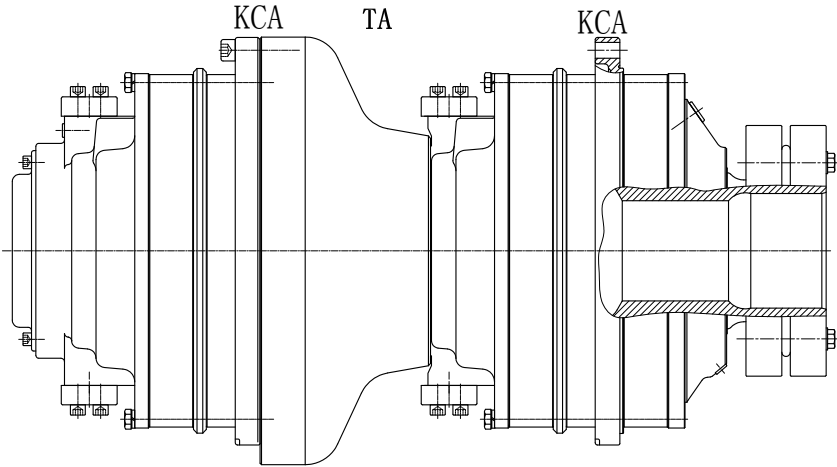
双速马达主油口尺寸及液压原理图



油口尺寸列表

油 口	描 述	尺 寸
A1、C1	主油口 (单速马达)	SAE 1 1/4" (414bar)
A、B、C、D	双速马达油口	————
A2、C2	备用主油口	SAE 1 1/4" (414bar)
D1	泄露油口	G3/4"
D2、D3	备用泄露油口	G3/4"
T	测压口	M16
F1、F3、F4	冲洗油口	G1/4"

KCA串联液压马



性能参数表--KCA+TA+KCA系列				
串联马达	最大工作压力 (bar)	最高工作转速 (rpm)	重量（花键） KG	重量（涨紧套） KG
KCA50 XBONH + TA5 + KCA50 SAON	245	245	399	427
KCA70 XBONH + TA5 + KCA50 SAON	205	225	429	456
KCA70 XBONH + TA7 + KCA70 SAON	175		462	489
KCA100 XBONH + TA5 + KCA50 SAON	325	235	489	534
KCA100 XBONH + TA7 + KCA70 SAON	290		522	567
KCA100 XBONH + TA10 + KCA100 SAON	245		638	683
KCA140 XBONH + TA5 + KCA50 SAON	260	200	529	571
KCA140 XBONH + TA7 + KCA70 SAON	235		562	604
KCA140 XBONH + TA10 + KCA100 SAON	205		678	720
KCA140 XBONH + TA14 + KCA140 SAON	175		718	760
KCA210 XBONH + TA5 + KCA50 SAON	280	100	619	680
KCA210 XBONHV+ TA7 + KCA70 SAON	260		652	713
KCA210 XBONH + TA10 + KCA100 SAON	235		768	829
KCA210 XBONH + TA14 + KCA140 SAON	210		808	869
KCA210 XBONH + TA21 + KCA210 180 SAON	190		898	959
KCA210 XBONH + TA21 + KCA210 SAON	175		898	959